



3483 ... / 3488 ...

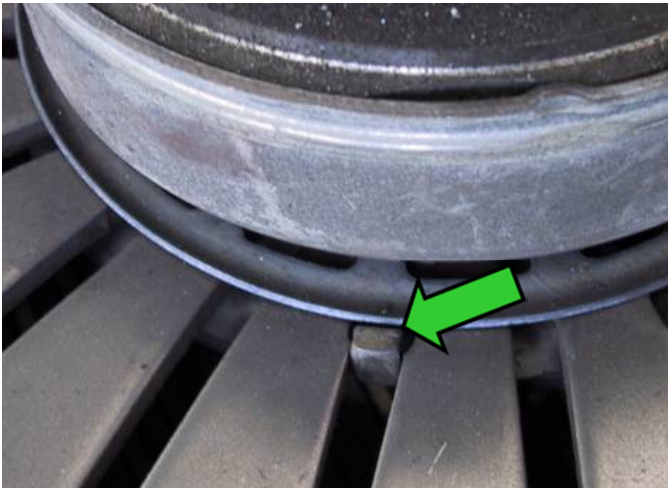


Fig. 1: Anclaje del cojinete en su posición correcta

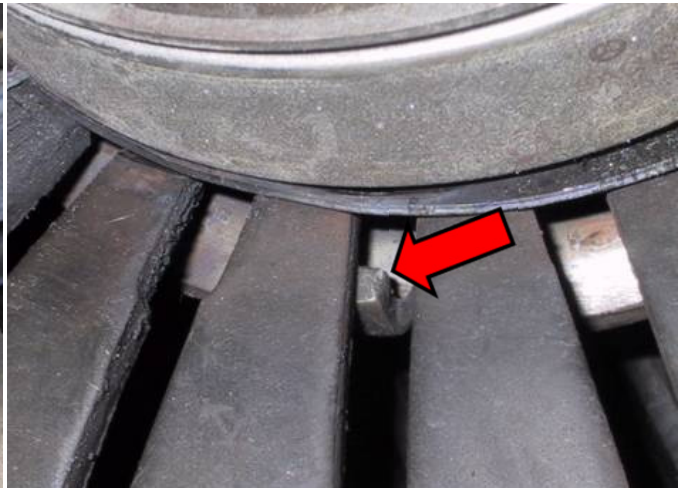


Fig. 2: Anclaje del cojinete fijado incorrectamente  
Se ha desplazado del diafragma descentrándose

Comprobar que los anclajes del cojinete (Fig. 1) están situados correctamente entre las patas del diafragma. Si alguno de estos anclajes está situado incorrectamente debido a golpes durante el transporte o a una manipulación incorrecta, el cojinete sufrirá un desgaste prematuro.

Cualquier golpe durante el transporte o durante su manipulación antes de su montaje puede alterar la posición centrada del cojinete (Fig. 2).

## AVISO

Para asegurar su correcto funcionamiento es necesario que el cojinete esté perfectamente centrado.



[www.zf.com/serviceinformation](http://www.zf.com/serviceinformation)