



GF 380, GF2 / 380, GF 420



NOTA

En algunos casos se han detectado roturas en las levas de las prensas de embrague del tipo de patillas y muelles. Sin embargo, en ningún caso la rotura ha sido producida por un desgaste prematuro del material. El origen del problema es debido a un exceso de vibración torsional del motor que puede llegar a causar los daños siguientes:

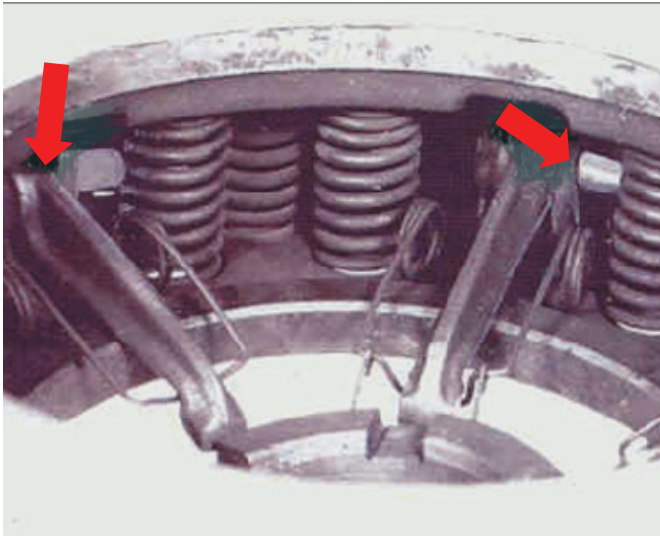


Fig. 1: Ejes interiores de palanca gastados o separados.

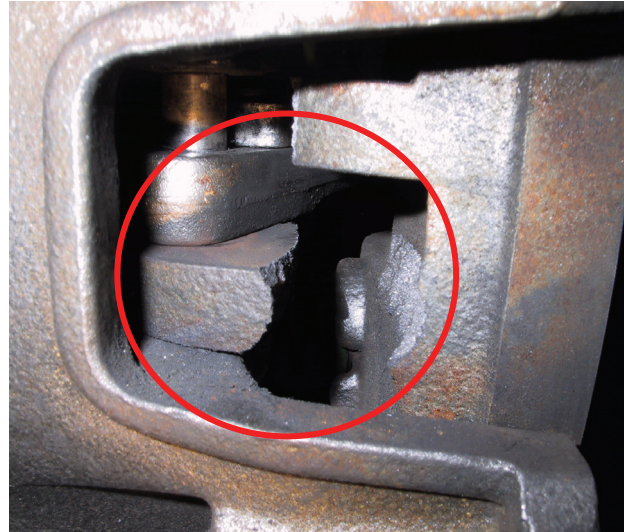


Fig. 2: Levas de la placa de presión rotas.



NOTA

Al sustituir un embrague que presenta tales características, es absolutamente necesario remediar el origen del problema en el motor.

Posibles causas:

- Amortiguación de vibraciones del motor en mal estado
- Descompensación de las compresiones de los cilindros
- Goteo de los inyectores
- Bomba inyectora en mal estado o ajustada incorrectamente