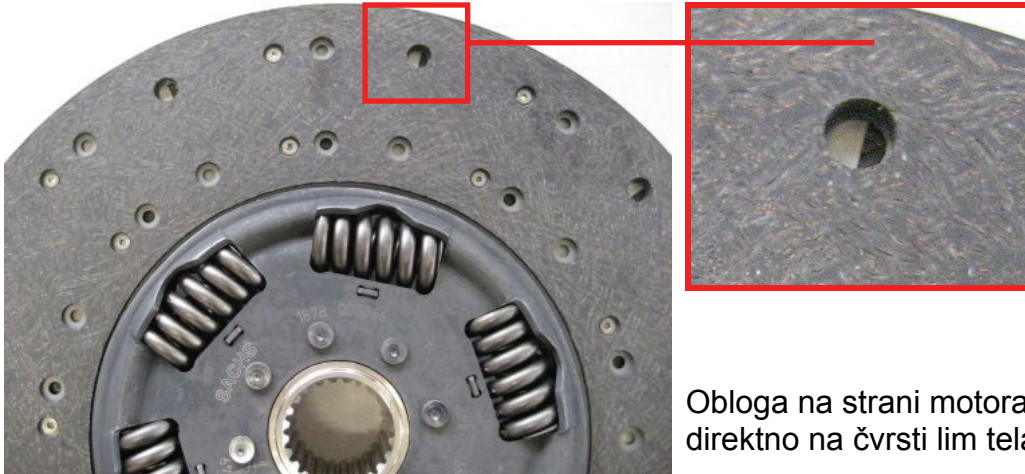




Daljim tehničkim razvojem diska spojnice kod nekih konstrukcija se obloge lepe. S obzirom na promenjeni postupak neke rupe za zakivke sada ostaju prazne.



Sl. 1: Obloga – na strani motora

Obloga na strani motora (Sl. 1) se lepi direktno na čvrsti lim tela diska spojnice.

Sl. 2: Prazne rupe za zakivke



Sl. 3: Obloga – na strani menjača

Obloga na strani menjača (Sl. 3) se najpre lepi na drugi, nosivi lim.

Na nosivi lim se posle toga zakivaju opruge obloge.

Zatim se opruge obloge zakivaju s limom tela diska spojnice.