



Bild 1: Nav med emulsionsbeläggning

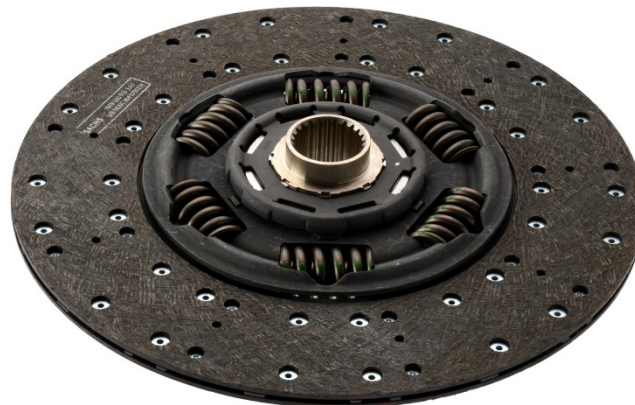


Bild 2: Nav förnicklat

Kopplingslameller med förnicklat nav eller nav med emulsionsbeläggning minskar bildandet av friktionsrost mellan kardanaxel och nav.

Båda utförandena har likvärdig kvalitet. Endast den senare hanteringen av kopplingslamellen under monteringen är utslagsgivande för beläggningvarianten.

Tillverkare av nyttofordon monterar på grund av den automatiserade monteringen kopplingslameller med förnicklat nav. Förnicklade nav behöver inte fettas in i efterhand.

Förnickling skadar miljön genom hög energiförbrukning och giftiga avdunstningar vid tillverkningen. Kopplingslameller från ZF Services har emulsionsbeläggning och skyddas på så vis mot korrosion. Detta förfarande är godkänt av många renommerade fordonstillverkare.

För att garantera varaktig glidförmåga i profilkuggningen måste den fettas in med lämpligt fett:

SACHS högpresterande fett, 1 g fettkudde (art.nr. 4200 080 060)

SACHS högpresterande fett, 80 g tub (art.nr. 4200 080 050)



Beakta serviceinformationen **Kopplingsmontering personbil och nyttofordon - infettning av navprofil** (11726 SV).



www.zf.com/serviceinformation