



Fig. 1: Butuc acoperit cu emulsie

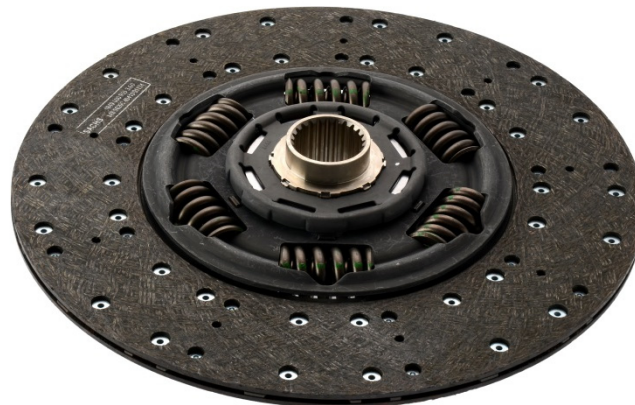


Fig. 2: Butuc nichelat

Discurile de ambreiaj cu butuc nichelat sau acoperit cu emulsie reduc formarea ruginii prin frecare dintre planetară și butuc.

Cele două execuții pot fi considerate echivalente din punct de vedere calitativ. La cele două variante de acoperire diferă numai manipularea discului de ambreiaj la montare.

Producătorii de autovehicule utilitare montează discurile de ambreiaj cu butuc nichelat deoarece montarea se face în mod automatizat. În cazul butucilor nichelate nu mai este necesară ungerea ulterioară.

Procedura de nichelare dăunează mediului înconjurător datorită consumului ridicat de energie și din cauza aburilor toxici eliberați în timpul producției. Discurile de ambreiaj produse de ZF Services sunt acoperite cu emulsie și astfel sunt protejate împotriva coroziunii. Acest procedeu este aprobat de numeroși producători de autovehicule.

Pentru a asigura capacitatea de alunecare în dantura profilată, aceasta trebuie prevăzută cu o unsoare adecvată

Unsoare de performanță SACHS, perniță de unsoare 1 g (Cod articol 4200 080 060)

Unsoare de performanță SACHS, tub de 80 g (Cod articol 4200 080 050)



Respectați informațiile de service **Clutch Installation in Passenger Cars and Commercial Vehicles - Greasing the hub spline (11560 EN)**.



www.zf.com/serviceinformation