



3483 ... / 3488 ...

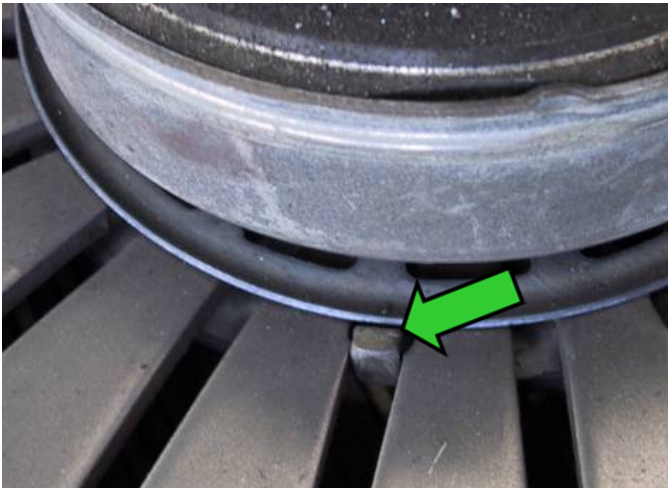


Fig. 1: Posição correta do pino guia do anel de embreagem

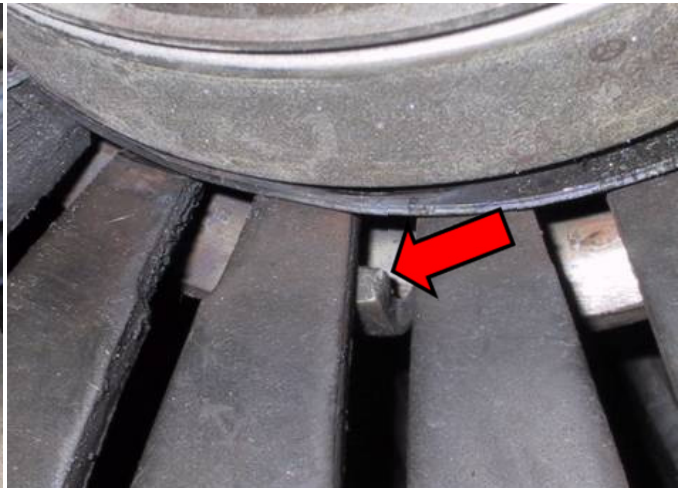


Fig. 2: Posição incorreta do pino guia do anel de embreagem – pino escorregou para debaixo da mola de diafragma

Os pinos guia (Fig. 1) têm de estar situados nos espaços entre as pontas da mola de diafragma. Se, devido a manuseio inadequado/transporte incorreto, um pino escorregar para debaixo das pontas da mola de diafragma, o mancal de embreagem movimentar-se de forma descentrada/torta e conduz inevitavelmente a falhas prematuras.

Uma pancada durante o transporte ou manuseio antes da montagem pode fazer com que o mancal de embreagem saia da posição centrada necessária para o funcionamento (Fig. 2).

AVISO

Para evitar este tipo de danos, antes da montagem é imprescindível verificar a posição correta do mancal de embreagem.



www.zf.com/serviceinformation