



Fig. 1: Cubo revestido com emulsão

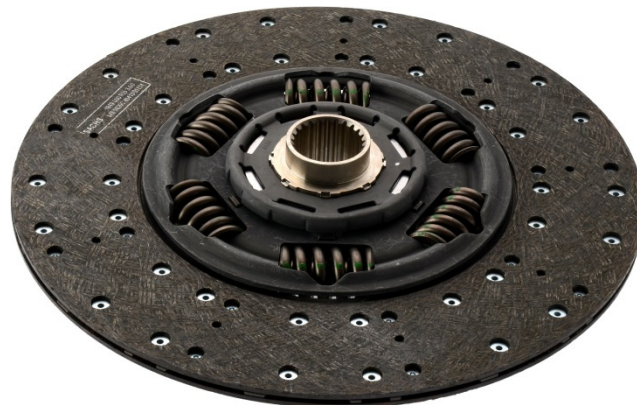


Fig. 2: Cubo níquelado

Os discos de embreagem com cubo níquelado ou revestido com emulsão evitam a corrosão por atrito entre o eixo de entrada da transmissão e o cubo.

Os dois modelos possuem níveis equivalentes de qualidade. Apenas o manuseio do disco da embreagem durante a montagem é determinante para o tipo de revestimento.

Devido à automatização dos processos de montagem, as montadoras de veículos comerciais instalam discos de embreagem com cubo níquelado, que dispensam o engraxe posterior.

A níquelagem danifica o meio ambiente pelo elevado consumo energético e emissão de gases tóxicos durante a produção. Os discos de embreagem da ZF Services são revestidos com emulsão e, conseqüentemente, protegidos contra corrosão, um processo liberado por muitas das maiores montadoras.

Para garantir o deslizamento perfeito contínuo no perfil do cubo, é necessário aplicar a graxa adequada:

Graxa SACHS de alto desempenho, sachê com 1 g (nº de art. 4200 080 060)

Graxa SACHS de alto desempenho, tubo com 80 g (nº de art. 4200 080 050)



Observar as informações de serviço **Montagem da embraiagem para automóveis de passageiros / viaturas utilitárias - Untar o perfil do cubo (11564 PT)**.



www.zf.com/serviceinformation