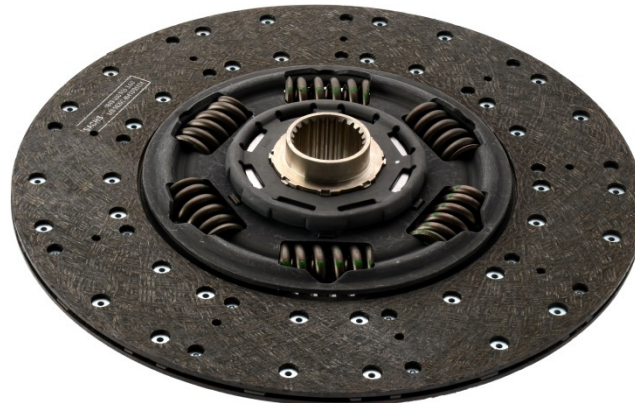




Rys. 1: Piasta powlekana emulsją



Rys. 2: Piasta niklowana

Tarcze sprzęgła z piastą niklowaną lub powlekaną emulsją redukują powstawanie korozji czarnej między wałem wejściowym przekładni a piastą.

Obie wersje wykazują jednakową jakość. Jedynie późniejsze postępowanie z tarczą sprzęgła podczas montażu wywiera wpływ na dany wariant powłoki.

Ze względu na zautomatyzowany montaż producenci pojazdów użytkowych montują tarcze sprzęgła z piastą niklowaną. W przypadku piast niklowanych zbędne jest późniejsze smarowanie.

Proces niklowania jest szkodliwy dla środowiska ze względu na duże zużycie energii i toksyczne opary w fazie produkcji. Tarcze sprzęgła wytwarzane przez ZF Services są powlekane emulsją i w ten sposób są zabezpieczone przed korozją. Ta metoda jest dopuszczana przez wielu znanych producentów pojazdów.

W celu zapewnienia trwałych właściwości poślizgowych w profilu piasty należy nasmarować ją odpowiednim smarem:

Smar wysokowydajny SACHS, torebka smaru 1 g (nr art. 4200 080 060)

Smar wysokowydajny SACHS, tubka 80 g (nr art. 4200 080 050)



Uwzględnić informację serwisową **Montaż sprzęgła w samochodach osobowych i pojazdach użytkowych - Smarowanie profilu piasty (11567 PL)**.



www.zf.com/serviceinformation