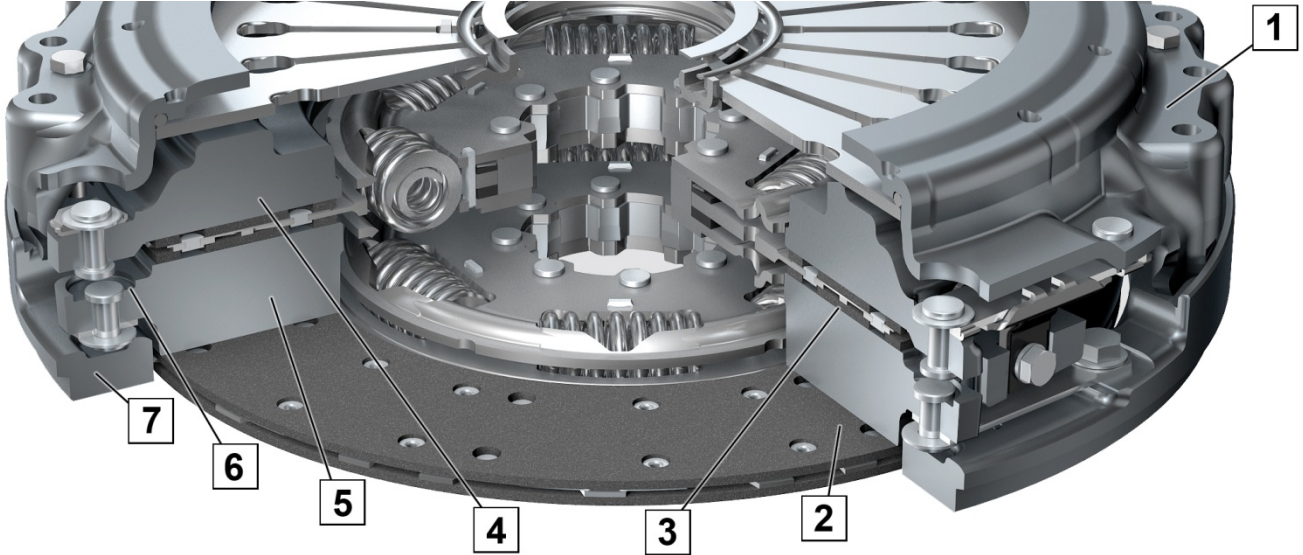
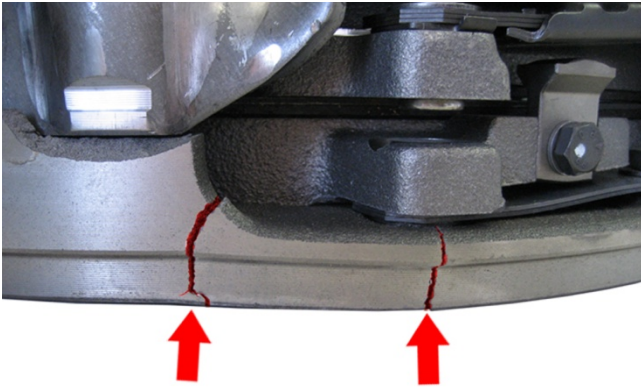




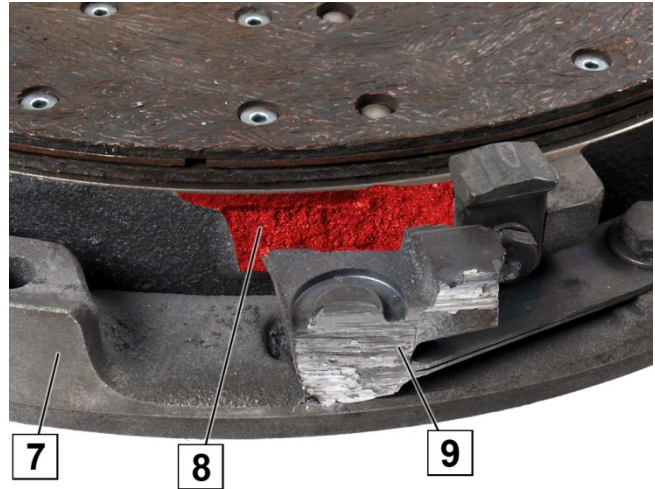
Välirengas on murtunut kuljetuksessa, varastoinnissa tai asennuksessa väärän käsittelyn seurauksena



Kuva 1: Hyötyajoneuvojen kaksilevykytkin



Kuva 2: Välirengas murtunut



Kuva 3: Välirengas, aukko murtunut ja hioitunut rikki vauhtipyörän kotelosta

- 1 Kytkimen painelevyn kotelo
- 2 Moottoripuolen kytkinlevy
- 3 Vaihteistopuolen kytkinlevy
- 4 Painelevy
- 5 Välilevy

- 6 Välilevyn aukko
- 7 Välirengas
- 8 Välirengas, murtumakohta
- 9 Välirengas, aukko kulunut



ILMOITUS

Älä asenna kaksilevykytkintä, jos välirengas on murtunut (kuva 2). Murtunut välirengas aiheuttaa irrotusvaikeuksia. Välirenkaan (7) murtunut aukko (9) liikkuu keskipakovoimasta ulospäin ja vaurioittaa tai rikkoo vauhtipyörän kotelon (kuva 3).

Tarkasta ennen asennusta kaksilevykytkimen mahdolliset vauriot:

- Tarkasta välirenkaasta (7) murtumakohdat (kuva 2).
 - Tarkasta välirenkaan (7) vauriot aukkojen (6) takaa.
Murtunut aukko voi pistää ulos kytkinkotelon (1) ulkohalkaisijasta.
- ➔ Vaihda vaurioitunut kaksilevykytkin.



www.zf.com/serviceinformation