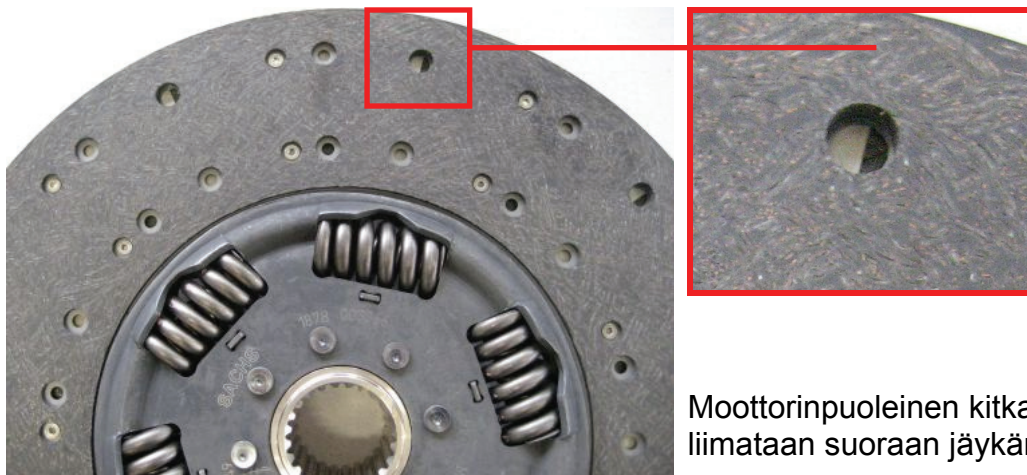




Kytkinlevyjen tekninen kehitys on johtanut päällysteen kiinnittämiseen liimaamalla joidenkin rakenteiden yhteydessä. Muutetun käytännön vuoksi osa niitinrei'istä jää vapaaksi.



*Kuva 1: moottoripuoli*

Moottoripuoleinen kitkapinta (Kuva 1) liimataan suoraan jäykän vetolevyn päälle.

*Kuva 2: Tyhjät niitinreiät*



*Kuva 3: vaihteistonpuoli*

Vaihteistonpuoleinen kitkapinta (Kuva 3) liimataan seuraavaksi kannatinlevyn päälle.

Kannatinlevylle niitataan segmentiaali-jouset.

Tämän jälkeen segmentiaali-jouset niitataan yhteen vetolevyn kanssa..