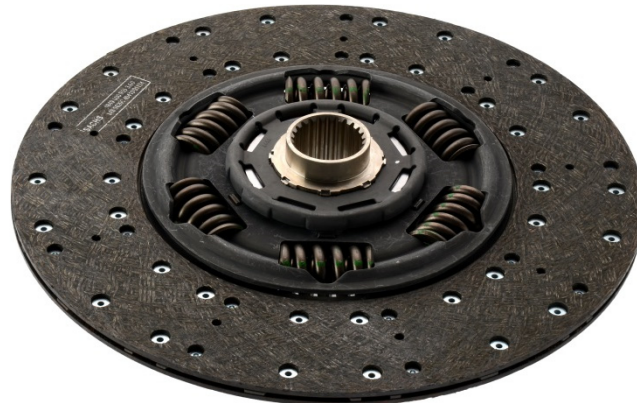




Joon. 1: Emulsioonkattega rumm



Joon. 2: Nikeldatud rumm

Nikeldatud või emulsioonkattega sidurikettad vähendavad ülekande sisendvõlli ja rummu vahelist hõõdroostet.

Mõlemad mudelid on samaväärse kvaliteediga. Pinnatöötamise variantide juures omab tähtsust vaid siduriketta hilisem käsitsemise paigalduse ajal.

Tarbesõidukite tootjad paigaldavad automatiseeritud paigalduse tõttu nikeldatud rummuga sidurikettad. Nikeldatud rumme pole vaja määrada.

Nikeldamine kahjustab keskkonda tootmisaegse suure energiakulu ja mürgiste aurude tõttu. Ettevõtte ZF Services sidurikettad on emulsioonkattega, mis kaitseb korrosiooni eest. Selle meetodi on heaks kiitnud paljud nimekad autotootjad.

Selleks et tagada rummuprofiili püsiv libisevus, tuleb sellel kasutada sobivat määret:

SACHS kvaliteetmääre, 1 g määreparti (tootenr 4200 080 060)

SACHS kvaliteetmääre, 80 g tuub (tootenr 4200 080 050)



Järgige teeninduse infot **Clutch Installation in Passenger Cars and Commercial Vehicles - Greasing the hub spline** (11560 EN).



[www.zf.com/serviceinformation](http://www.zf.com/serviceinformation)