



<b>Citroën</b>	Jumper
<b>FIAT</b>	Ducato
<b>Peugeot</b>	Boxer



Obr. 1: Prítlačný kotúč, vypínanie ťahom

1 Vodiaci krúžok



Obr. 2: Vypínacie ložisko

2 Upevňovacie svorky

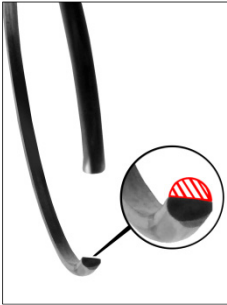
Vodiaci kotúč (1) centruje vypínací mechanizmus v strede membránovej pružiny. Poistný krúžok, ktorý automaticky zapadne, upevní vypínacie ložisko.

### OZNÁMENIE

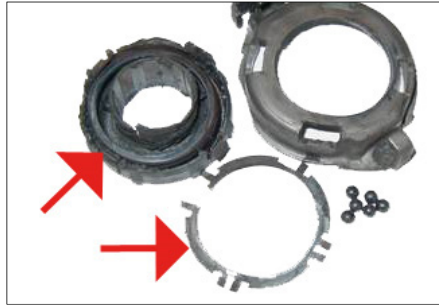
Pri montáži vypínacieho ložiska do vypínacieho krúžku prítlačného kotúča sa vyvarujte veľkých síl, pretože by sa mohli zlomiť upevňovacie svorky (2).  
Vypínacie ložisko a vypínací krúžok musia presne lícovať.



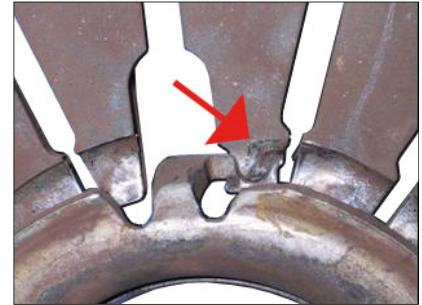
#### Poškodenia spôsobené poruchami v priestore spojky



Obr. 3: Opotrebený poistný krúžok.  
 → vypínacie ložisko sa uvoľňuje z membránovej pružiny  
 → nárazový silový záber



Obr. 4: Mechanické poškodenia a prehriatie vypínacieho ložiska



Obr. 5: Nadmerné opotrebenie vypínacieho ložiska a jazykov membránovej pružiny



Vodiaci krúžok (1) vypínacieho ložiska musí **prekrývať** poistný krúžok.

Pri každej výmene skontrolujte kompletný vypínací mechanizmus na správnosť funkcie, ľahkosť chodu a opotrebenie:

- Zdvih spojky (mechanické ovládanie)
- Hlavný a pracovný valec (hydraulické ovládanie)
- Pedálová pružina s predpäťím
- Vypínacia vidlica Vypínací hriadeľ
- Vodiace puzdro

Poškodené diely vymeňte, pretože tieto sú často príčinou následných škôd (obr. 3 až obr. 5).



Pred montážou zmerajte bočné hádzanie spojkej lamely a v prípade potreby ju vyrovnajte (max. 0,5 mm).

Riadte sa Servisnou informáciou: Spojkový kotúč - Kontrola bočného hádzania (12012 SK).

#### Montáž vypínacieho ložiska

1. Namontujte vypínacie ložisko na vypínaciu vidlicu.
2. Namontujte vypínací hriadeľ (ak je k dispozícii).
3. Prevodovku zoskrutkujte s motorom v rovne a bez presadenia.
4. Vypínacie ložisko vycentrujte exaktne pomocou ľahkého prítlaku na konce membránovej pružiny.
5. Vypínacie ložisko nechať silným rázom **počuteľne** zapadnúť do silového poistného krúžku.

Po montáži hydraulicky ovládanú spojku odvzdušnite.

U mechanicky ovládaných spojok nastavte spojkové lanko.

1. Zošliapnite spojkový pedál (20x).
2. Skontrolujte nastavenie spojkového lanka.
3. Pokiaľ nastavenie nie je v poriadku, proces opakujte.



[www.aftermarket.zf.com/serviceinformation](http://www.aftermarket.zf.com/serviceinformation)