

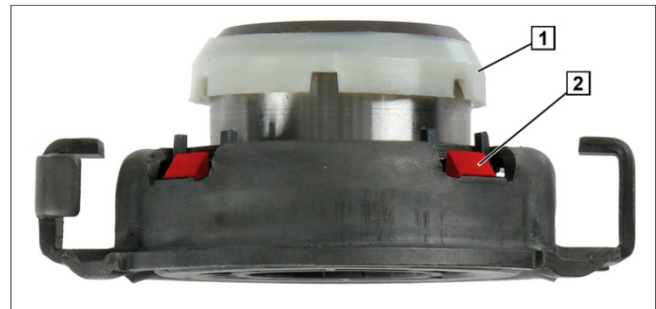


| | |
|----------------|--------|
| Citroën | Jumper |
| FIAT | Ducato |
| Peugeot | Boxer |



1. ábra: kinyomótárcsa, húzott kivitel

1 Felfogó gyűrű



2. ábra: kinyomócsapágy

2 Rögzítőpofák

A kinyomócsapágyat a felfogó gyűrű (1) központosítja a membránrugó közepén.
A kinyomót az automatikusan reteszelő seeger-gyűrű rögzíti.

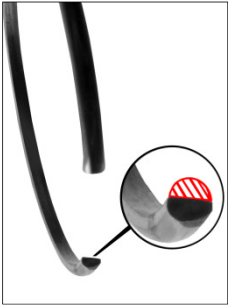
FELHÍVÁS

A kinyomócsapágnak a kinyomótárcsa kinyomógyűrűjébe történő szerelésekor kerülje a nagy erőket, mert különben a rögzítőpofák (2) eltörhetnek.

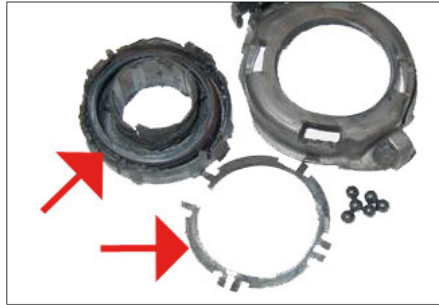
A kinyomócsapágy és a kinyomógyűrű egy síkban legyenek.



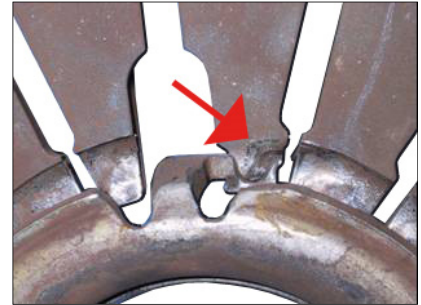
A tengelykapcsoló környezetében előforduló hiányosságok okozta sérülések



3. ábra: elkopott biztosítógyűrű,
→ a kinyomócsapágó leválik a membránrugóról
→ lökésszerű erőkapcsolat



4. ábra: a kinyomócsapágó mechanikus sérülései és túlhevülése



5. ábra: túlzott kopás a kinyomógyűrűn és a membránrugó nyelvein



A kinyomócsapágó felfogó gyűrűjének (1) a biztosító gyűrű **felett** kell lennie.

Minden cserénél ellenőrizze a komplett kinyomórendszer működését, könnyű járását és kopását:

- tengelykapcsoló-bowden (mechanikus működtetés)
- fő- és mellékmunkahenger (hidraulikus működtetés)
- előterhelő rugó a pedálon
- kinyomóvilla
- kinyomótengely
- vezetőcső

Károsított alkatrészeket cseréljen ki, mert ezek gyakran kárt okoznak (3. - 5. ábra).



A kuplungtárcsa beépítése előtt ellenőrizze le annak oldalütését, és szükség esetén igazítsa ki (max. 0,5 mm). Vegye figyelembe a szervizinformációkat: Kuplungtárcsa - oldalütés-ellenőrzése (12012 HU).

A kinyomócsapágó szerelése

1. Szerelje fel a kinyomócsapágót a kinyomóvillára.
2. Szerelje be a kinyomótengelyt, ha van.
3. Csavarozza össze a hajtóművet a motorral síkban és eltolás nélkül.
4. Enyhén a membránrugók végéhez nyomva központosítsa a kinyomócsapágót.
5. Erőteljes lökéssel **hallhatóan** pattintsa be a kinyomócsapágót a gyűrűbe.

A szerelés után a hidraulikus működtetésű tengelykapcsolókat légteleníteni kell.

Mechanikus működtetésű tengelykapcsolóknál állítsa be a bowdent.

1. Nyomja meg 20-szor a tengelykapcsoló pedálját.
2. Ellenőrizze a bowden beállítását.
3. Ha a beállítás nem megfelelő, ismételje meg a folyamatot.



www.aftermarket.zf.com/serviceinformation