



<b>Citroën</b>	Jumper
<b>FIAT</b>	Ducato
<b>Peugeot</b>	Boxer



Sl. 1: Tlačna plošča pri vlečeni izvedbi

1 Sprejemni obroč



Sl. 2: Izklopnik

2 Pritrdilne sponke

Sprejemni obroč (1) usredišči izklopnik na sredino membranske vzmeti.  
Samodejno zaskočni varovalni obroč pritrdi izklopnik.

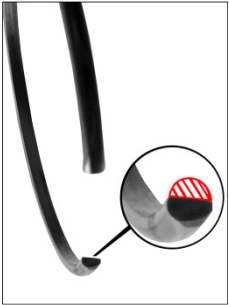
### OBVESTILO

Izogibajte se velikim silam pri vgradnji izklopnika v izklopni obroč tlačne plošče, sicer lahko pritrdilne sponke (2) počijo.

Izklopnik in izklopni obroč morata biti popolnoma poravnana.



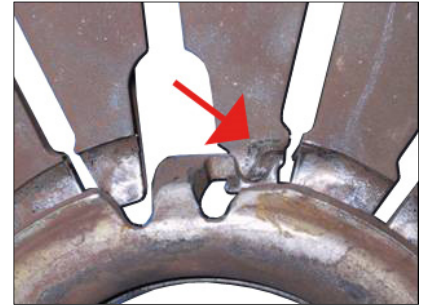
#### Pomanjkljivosti v okolici sklopke povzročajo poškodbe



Sl. 3: Zaprite varovalni obroč.  
 → Izklopnik se sprostí iz membranske vzmeti  
 → sunkovita sila



Sl. 4: Mehanske poškodbe in pregrevanje izklopnika



Sl. 5: Čezmerna obraba izklopnega obroča in jezičkov membranskih vzmeti



Sprejemni obroč (1) izklopnika mora segati **čez** varovalni obroč.

Pri vsaki menjavi sklopke preverite delovanje, prosto gibljivost in obrabo celotnega izklopnega sistema:

- kabel sklopke (mehanska sprožitev),
- glavni in pomožni valj (hidravlična sprožitev),
- prednapetostno vzmet na stopalki,
- izklopne vilice,
- izklopno gred,
- vodilno cev.

Zamenjajte poškodovane dele, ker pogosto prav ti povzročajo poškodbe (od sl. 3 do sl. 5).



Pred vgradnjo stransko izmerite lamelo sklopke in jo po potrebi poravnajte (maks. 0,5 mm).

Upoštevajte servisne informacije: Lamela - preverite bočni trk (12012 SL).

#### Montaža izklopnika

1. Montirajte izklopnik na izklopne vilice.
2. Montirajte izklopno gred (če se uporablja).
3. Privijte menjalnik plosko in brez zamika na motor.
4. Rahlo pritisnite izklopnik, da ga poravnate natanko na konce membranskih vzmeti.
5. Močno pritisnite izklopnik, da se **slišno** zaskoči v napenjalni obroč.

Po montaži odzračite hidravlično upravljane sklopke.

Pri mehansko upravljanih sklopkah nastavite potezni kabel sklopke.

1. Pritisnite stopalko sklopke (20x).
2. Preverite nastavev poteznega kabla sklopke.
3. Če nastavev ni v redu, ponovite postopek.



[www.aftermarket.zf.com/serviceinformation](http://www.aftermarket.zf.com/serviceinformation)