



|                |        |
|----------------|--------|
| <b>Citroën</b> | Jumper |
| <b>FIAT</b>    | Ducato |
| <b>Peugeot</b> | Boxer  |



Sl. 1: Pritisna ploča, izvučena izvedba

1 Prihvatni prsten



Sl. 2: Isključna poluga

2 Štipaljke za pričvrščivanje

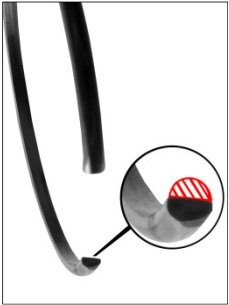
Prihvatni prsten (1) centrira isključno polugu u sredinu membranske opruge.  
Automatski naležući sigurnosni prsten pričvršćuje isključno polugu.

### **OBAVEST**

Izbegavajte delovanje jakom silom pri ugradnji isključne poluge u isključni prsten pritisne ploče, jer u protivnom može doći do lomljenja štipaljki za pričvrščivanje (2).  
Isključna poluga i isključni prsten moraju da budu tačno poravnati.



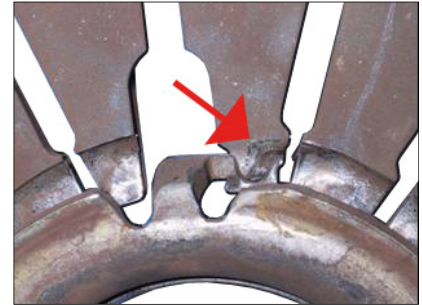
**Oštećenja do kojih je došlo usled nedostataka u okruženju kvačila**



Sl. 3: Sigurnosni prsten je istrošen.  
 → Isključna poluga se odvaja od membranske opruge  
 → naglo sprezanje



Sl. 4: Mehanička oštećenja i pregrevanje na isključnoj polugi



Sl. 5: Prekomerna istrošenost na isključnom prstenu i jezičcima membranske opruge



Prihvatni prsten (1) isključne poluge mora da se nalazi **iznad** sigurnosnog prstena.

Pri svakoj zameni kvačila proverite ceo isključni sistem u pogledu funkcije, lakog okretanja i istrošenosti:

- Poteznica kvačila (mehanička aktivacija)
- Cilindar davača i cilindar prihvatnika (hidraulična aktivacija)
- Opruga predopterećenja na papučici
- Isključna viljuška
- Isključno vratilo
- Cev vođice

Zamenite oštećene delove, jer su oni često uzrok oštećenja (sl. 3 do sl. 5).



Pre ugradnje izmeriti i po potrebi prilagoditi bočno odstupanje diska kvačila (maks. 0,5 mm). Imajte u vidu sledeće servisne informacije: Ispitivanje diska spojnice na odstupanja u paralelnosti (12012 SR).

**Montaža isključne poluge**

1. Montirajte isključnu polugu na isključnu viljušku.
2. Montirajte isključnu viljušku (ako postoji).
3. Zavrtnjima, ravno i bez pomaka spojite menjač sa motorom.
4. Lakim pritiskom centrirati isključnu polugu tačno na krajevima membranske opruge.
5. Snažnim pokretom namestiti isključnu polugu tako da **čujno** nalegne u prsten za opterećenje.

Posle montaže odzračiti hidraulično aktivirana kvačila.

Kod mehanički aktiviranih kvačila podesiti uže kvačila.

1. Pritisnuti papučicu kvačila (20x).
2. Prekontrolisati podešavanje užeta kvačila.
3. Ponoviti postupak, ako podešavanje nije u redu.



[www.aftermarket.zf.com/serviceinformation](http://www.aftermarket.zf.com/serviceinformation)