



<b>Citroën</b>	Jumper
<b>FIAT</b>	Ducato
<b>Peugeot</b>	Boxer



Bild 1: Tryckplatta draget utförande

1 Fästring



Bild 2: Urkopplingslager

2 Fästklamrar

Fästringen (1) centrerar urkopplingslagret i membranfjäders mitt.  
Låsringen, vilken hakar in automatiskt, fäster urkopplingslagret.

### **MEDDELANDE**

Undvik stor kraft när urkopplingslagret monteras i tryckplattans urkopplingsring eftersom annars fästklamrarna (2) kan gå sönder.

Urkopplingslager och urkopplingsring måste sitta jämnt.



#### Skador som uppstår genom fel i kopplingens omgivning

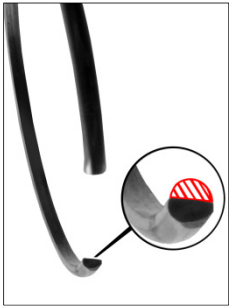


Bild 3: Låsring utsliten.

- Urkopplingslagret lossar från membranfjäders
- Plötslig kraftupptagning

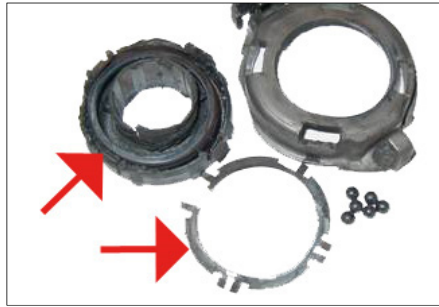


Bild 4: Mekaniska skador och överhettning av urkopplingslagret

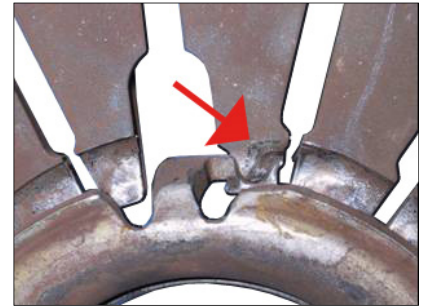


Bild 5: För kraftigt slitage av urkopplingsringen och membranfjädertungorna



Fästringen (1) till urkopplingslagret måste sitta **över** låsringen.

Kontrollera alltid hela urkopplingssystemet med avseende på funktion, frigång och förslitning när kopplingen byts:

- Kopplingsvajer (mekanisk manövrering)
- Master- och slavcylinder (hydraulisk manövrering)
- Framlastfjäder på pedalen
- Urkopplingsgaffel
- Urkopplingsaxel
- Styrör

Byt ut skadade delar, eftersom de ofta är orsaken till skador (bild 3 till bild 5).



Innan kopplingslamellen monteras, mät axialkastet och rikta eventuellt (max. 0,5 mm).  
Beakta serviceinformationen: Kopplingslamell - kontrollera axialkast (12012 SV).

#### Montering av urkopplingslagret

1. Montera urkopplingslagret på urkopplingsgaffeln.
2. Montera urkopplingsaxeln (om sådan finns).
3. Skruva fast växellådan på motorn plant och utan förskjutning.
4. Centra urkopplingslagret genom att trycka lätt exakt på membranfjäderändarna.
5. Haka in urkopplingslagret i lastringen så att det **hörs** att det hakar in.

Efter monteringen ska hydrauliskt manövrerade kopplingar luftas.

Ställ in kopplingsvajern på mekaniskt manövrerade kopplingar.

1. Trampa ner kopplingspedalen (20x).
2. Kontrollera inställningen av kopplingsvajern.
3. Upprepa proceduren om inställningen inte är korrekt.



[www.aftermarket.zf.com/serviceinformation](http://www.aftermarket.zf.com/serviceinformation)