



<b>Citroën</b>	Jumper
<b>FIAT</b>	Ducato
<b>Peugeot</b>	Boxer



Рис. 1: Корзина сцепления вытяжного исполнения



Рис. 2: Выжимной подшипник

1 Монтажное кольцо

2 Зажимы

Монтажное кольцо (1) предназначено для выверки выжимного подшипника по центру диафрагменной пружины.  
Автоматически защелкивающееся стопорное кольцо фиксирует выжимной подшипник.

### УВЕДОМЛЕНИЕ

Избегайте чрезмерных усилий при установке выжимного подшипника в упорное кольцо нажимного диска, поскольку они могут привести к разрушению зажимов (2).  
Выжимной подшипник и упорное кольцо должны быть соосны.



#### Повреждения, возникающие по причине неисправностей элементов сцепления

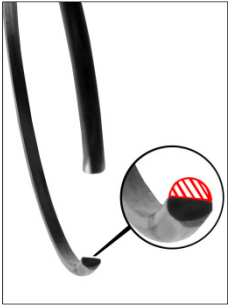


Рис. 3: Износ стопорного кольца.  
 → Выжимной подшипник отсоединяется от диафрагменной пружины.  
 → Жесткое включение сцепления.

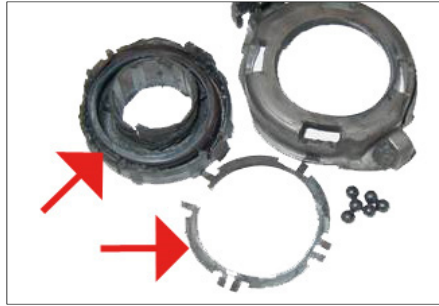


Рис. 4: Механические повреждения и перегрев выжимного подшипника

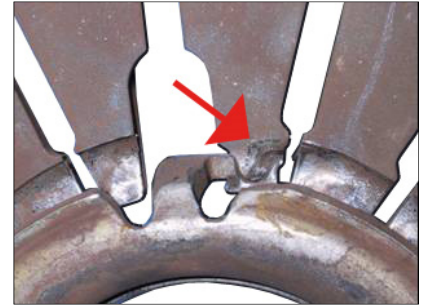


Рис. 5: Чрезмерный износ упорного кольца и лепестков диафрагменной пружины



Монтажное кольцо (1) выжимного подшипника должно находиться **над** стопорным кольцом.

При каждой замене сцепления проверяйте работу всей системы выключения сцепления, а также контролируйте ее на легкость хода и наличие следов износа:

- трос привода сцепления (механический привод)
- главный и рабочий цилиндры привода сцепления (гидравлический привод)
- оттяжная пружина педали
- вилка выключения сцепления
- вал вилки выключения сцепления
- крышка первичного вала

Неисправные детали подлежат замене, поскольку часто приводят к дополнительным повреждениям (рис. 3 - 5).



Перед установкой необходимо измерить боковое биение ведомого диска и скорректировать его при необходимости (не более 0,5 мм).  
 Учитывайте требования, указанные в сервисной информации «Проверка бокового биения диска сцепления» (12012 RU).

#### Установка выжимного подшипника

- 1-й Установите выжимной подшипник на вилку выключения сцепления.
- 2-й Установите вал вилки выключения сцепления (при наличии).
- 3-й Соедините коробку передач с двигателем болтами. Соединение должно быть плоским и без смещений.
- 4-й Выполните точную выверку выжимного подшипника относительно лепестков диафрагменной пружины легким нажатием.
5. Зафиксируйте выжимной подшипник в упорном кольце сильным нажатием. Защелкивание должно отчетливо **слышаться**.

После монтажа удалите воздух из сцепления с гидравлическим приводом.

Отрегулируйте трос сцепления в сцеплении с механическим приводом.

- 1-й Нажмите на педаль сцепления (20 раз).
2. Проконтролируйте настройку троса сцепления.
- 3-й Повторите операцию при неверной настройке.



[www.aftermarket.zf.com/serviceinformation](http://www.aftermarket.zf.com/serviceinformation)