



Citroën	Jumper
FIAT	Ducato
Peugeot	Boxer



Fig. 1: Placă presiune ambreiaj - versiune cu cablu



Fig. 2: Dispozitiv de debreiere

1 Inel de sprijin

2 Cleme de fixare

Inelul de sprijin (1) centrează dispozitivul de debreiere pe mijlocul arcului tip diafragmă.
Inelul de siguranță care intră automat în lăcaș fixează dispozitivul de debreiere.

ÎNȘTIINȚARE

Evitați forțele mari la montarea dispozitivului de debreiere în inelul de debreiere al plăcii de presiune, pentru că altminteri clemele de fixare (2) se pot rupe.
Dispozitivul de debreiere și inelul de debreiere trebuie să fie exact coliniare.



Daune cauzate de defecțiuni în mediul ambreiajului



Fig. 3: Inel de siguranță uzat.
 → Dispozitivul de debreiere se desprinde din arcul tip diafragmă
 → Aderență bruscă

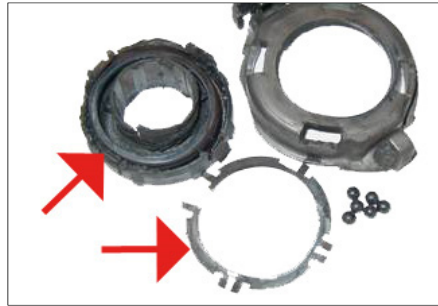


Fig. 4: Daune mecanice și supraîncălzire la dispozitivul de debreiere

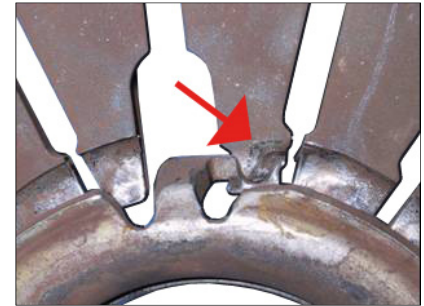


Fig. 5: Uzură excesivă la inelul de debreiere și limbile arcului tip diafragmă



Inelul de sprijin (1) al dispozitivului de debreiere trebuie să se afle **peste** inelul de siguranță.

La fiecare schimbare a ambreiajului, verificați întregul sistem de debreiere în privința funcționării, deplasării ușoare și uzurii:

- Cablu de ambreiaj (acționare mecanică)
- Cilindru master și slave (acționare hidraulică)
- Arc de sarcină la pedală
- Furcă de debreiere
- Arbore de debreiere
- Profilul butucului

Înlocuiți piesele deteriorate, pentru că adesea acestea sunt cauza defecțiunilor (fig. 3 - fig. 5).



Înainte de montare se verifică bătaia laterală a discului de ambreiaj și dacă este necesar, se corectează (max. 0,5 mm).

Respectați informațiile de service: Clutch disk - Check lateral run-out (12012 EN).

Montarea dispozitivului de debreiere

1. Montați dispozitivul de debreiere la furca de debreiere.
2. Montați arborele de debreiere (dacă există).
3. Montați cutia de viteze plan și fără decalaj cu motorul.
4. Centrați dispozitivul de debreiere exact pe capetele arcului tip diafragmă, prin apăsare ușoară.
5. Cu o mișcare puternică introduceți dispozitivul de debreiere în inelul de sarcină, așa încât să intre cu zgomot.

După montare, aerisiți ambreiajele acționate hidraulic.

În cazul ambreiajelor acționate mecanic, reglați cablul de ambreiaj.

1. Acționați pedala de ambreiaj (20x).
2. Verificați reglarea cablului de ambreiaj.
3. Repetați operația, dacă reglarea nu este în ordine.



www.aftermarket.zf.com/serviceinformation