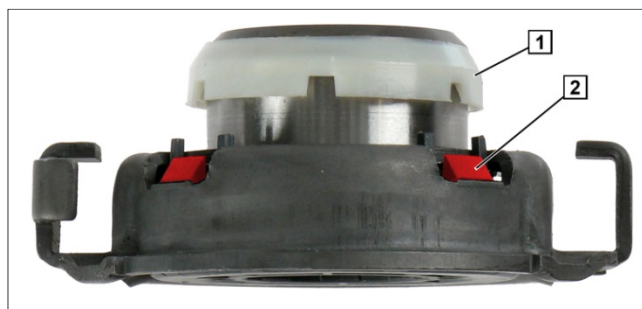




Citroën	Jumper
FIAT	Ducato
Peugeot	Boxer



Rys. 1: Tarcza dociskowa sprzęgła w wersji odciąganej



Rys. 2: Wyprzęgnik

1 Pierścień wyprzęgnika

2 Klamry mocujące

Pierścień wyprzęgnika (1) centruje wyprzęgnik w środku sprężyny membranowej. Automatycznie zatrzaszkujący się pierścień zabezpieczający mocuje wyprzęgnik.

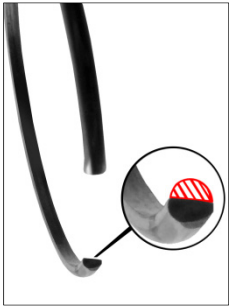
OGŁOSZENIE

Podczas zabudowy wyprzęgnika w talerzu wyprzęgającym tarczy dociskowej sprzęgła należy unikać znacznych sił, gdyż klamry mocujące (2) mogłyby zostać wyłamane.

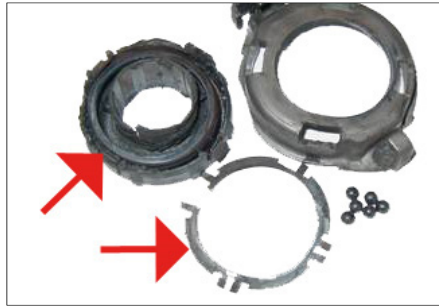
Wyprzęgnik i talerz wyprzęgający muszą się dokładnie zbiegać.



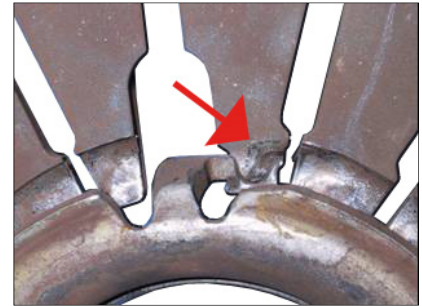
Uszkodzenia spowodowane usterkami w obszarze sprzęgła



Rys. 3: Zużyty pierścień zabezpieczający.
 → Wyprzęgnik odłącza się od sprężyny membranowej
 → Dociskanie udarowe



Rys. 4: Uszkodzenia mechaniczne i przegrzanie wyprzęgnika



Rys. 5: Nadmierne zużycie talerza wyprzęgającego oraz języczków sprężyny membranowej



Pierścień (1) wyprzęgnika musi znajdować się **nad** pierścieniem zabezpieczającym.

Podczas każdej wymiany sprzęgła należy sprawdzić cały system wyprzęgania pod kątem działania, swobody ruchu i zużycia:

- linkę sprzęgła (uruchamianie mechaniczne)
- siłownik przekazujący i odbierający (uruchamianie hydrauliczne)
- sprężynę obciążenia wstępnego przy pedale
- widełki wyłączające
- wałek wyłączający
- prowadnicę

Uszkodzone części należy wymieniać, gdyż są one często przyczyną szkód (rys. 3 do rys. 5).



Przed zabudową tarczy sprzęgła dokonać pomiaru bicia bocznego i ew. jego ustawienia (maks. 0,5 mm).

Uwzględnić informację serwisową: Tarcza sprzęgła - Kontrola bicia bocznego (12012 PL).

Montaż wyprzęgnika

1. Zamontować wyprzęgnik na widełkach wyłączających.
2. Zamontować wałek wyłączający (jeśli jest stosowany).
3. Skręcić przekładnię z silnikiem, równo i bez przesunięcia.
4. Przez lekkie dociśnięcie wycentrować wyprzęgnik dokładnie na zakończeniach sprężyny membranowej.
5. Silnym ruchem zatrzaskać wyprzęgnik w pierścieniu, **tak aby dało się to usłyszeć.**

Po zamontowaniu odpowietrzyć sprzęgła uruchamiane hydraulicznie.

W przypadku sprzęgieł mechanicznych wyregulować linkę sprzęgła.

1. Nacisnąć pedał sprzęgła (20x).
2. Sprawdzić ustawienie linki sprzęgła.
3. Jeśli ustawienie nie jest prawidłowe, powtórzyć całą procedurę.



www.aftermarket.zf.com/serviceinformation