



Citroën	Jumper
FIAT	Ducato
Peugeot	Boxer



Fig. 1: Trykkplate, trukket utførelse



Fig. 2: Utløser

1 Holdering

2 Festeklemmer

Holderingen (1) senterer uttrykkeren midt i membranfjæren.
Sikringsringen smetter automatisk på plass og fester uttrykkeren.

VARSEL

Unngå bruk av makt når uttrykkeren settes inn i uttrykkerringen på trykkplaten, ellers kan festeklemmene (2) brette.

Utrykker og uttrykkerring må være i flukt med hverandre.



Skader som oppstår grunnet mangler i området rundt clutchen

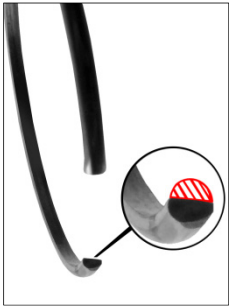


Fig. 3: Slitt sikringsring.
 → Utrykkeren løsner fra membranfjæren
 → plutselig veigrep

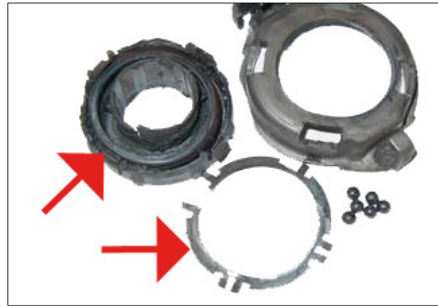


Fig. 4: Mekaniske skader og overoppvarming på uttrykker

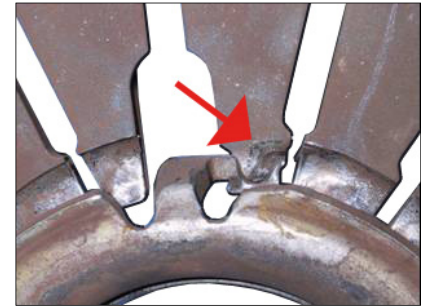


Fig. 5: For høy slitasje på uttrykkerring og membranfjærtunger



Utrykkerens holdering (1) må være **over** sikringsringen.

Hver gang clutchen skiftes ut, skal hele utrykkersystemet kontrolleres for funksjon, lett gange og slitasje:

- Clutchkabel (mekanisk aktivering)
- Hoved- og slavesylinder (hydraulisk aktivering)
- Forbelastningsfjær på pedalen
- Utløsergaffel
- Utrykkeraksel
- Føringsrør

Skift ut skadde deler, da disse ofte er årsaken til skader (fig. 3 til fig. 5).



Før clutchskiven monteres, skal sideklaringen måles og eventuell justeres (maks. 0,5 mm).
 Se serviceinformasjonen: Clutchskive - kontrollere sideklaring (12012 NO).

Montere utrykkeren

1. Monter utrykkeren på utløsergaffelen.
2. Monter utrykkerakselen (der slik finnes).
3. Skru giret plant og uten forskyvning sammen med motoren.
4. Trykk lett på utrykkeren for å sentrere den nøyaktig på membranfjærendene.
5. Trykk kraftig på utrykkeren så den **hørbart** smetter inn i lastringen.

Hydraulisk aktiverte clutcher skal luftes etter montering.

På mekanisk aktiverte clutcher skal clutchkabelen stilles inn.

1. Aktiver clutchpedalen (20 x).
2. Kontroller clutchkabelen.
3. Gjenta prosessen dersom innstillingen ikke er i orden.



www.aftermarket.zf.com/serviceinformation