



Citroën	Jumper
FIAT	Ducato
Peugeot	Boxer



Sl. 1: Tlačna ploča, izvučeni model

1 Prihvatni prsten



Sl. 2: Potiskivač

2 Pričvršne stezaljke

Prihvatni prsten (1) centrira potiskivač u sredini opruge membrane.
Automatski uglavljeni sigurnosni prsten učvršćuje potiskivač.

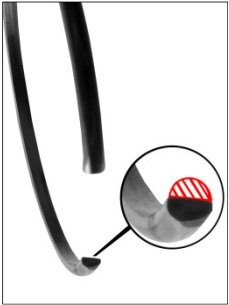
OBAVIJEST

Izbjegnite velike sile pri ugradnji potiskivača u potisnom prstenu tlačne ploče, jer bi moglo doći do loma pričvršnih stezaljki (2).

Potiskivač i potisni prsten moraju biti precizno centrirani.



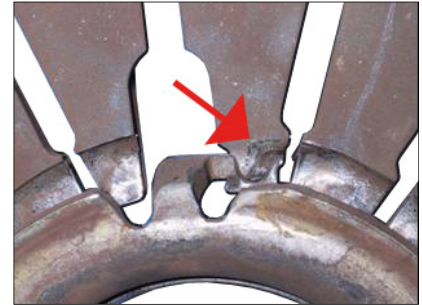
Štete uzrokovane greškama u okruženju spojke



Sl. 3: Istrošeni sigurnosni prsten.
 → Potiskivač se odvaja od opruge membrane
 → udarno tarno nalijeganje



Sl. 4: Mehanička oštećenja i pregrijavanje potiskivača



Sl. 5: Prekomjerno trošenje potisnog prstena i jezičaka opruge membrane



Prihvatni prsten (1) potiskivača mora se nalaziti **iznad** sigurnosnog prstena.

Kod svake zamjene spojke provjerite funkciju, neometani hod i trošenje cjelokupnog potisnog sustava:

- Povlačenje spojke (mehaničko aktiviranje)
- Cilindar predajnika i prijamnika (hidraulično aktiviranje)
- Predopteretna opruga na papučici
- Potisna vilica
- Potisno vratilo
- Vodeća cijev

Zamijenite oštećene dijelove jer su oni često uzrok oštećenja (sl. 3 do sl. 5).



Prije ugradnje izmjerite bočni hod diska spojke i po potrebi namjestite (maks. 0,5 mm).
 Uvažiti servisne informacije: Tanjur spojke - Provjera iskrivljenosti (12012 HR).

Montaža potiskivača

1. Montirajte potiskivač na potisnu vilicu.
2. Montirajte potisno vratilo (ako postoji).
3. Prijenosnik pričvrstite ravno i bez pomaka na motor.
4. Centrirajte potiskivač laganim pritiskanjem precizno na krajevima opruge membrane.
5. Uglavite potiskivač snažnim trzajem u opteretni prsten tako da se čuje zvuk kod uglavlivanja.

Nakon montaže odzračite hidraulički aktivirane spojke.

Kod mehanički aktiviranih spojki namjestite sajlu spojke.

1. Pritisnite papučicu spojke (20x).
2. Provjerite podešenost sajle spojke.
3. Ponovite postupak ako nije ispravno namještena.



www.aftermarket.zf.com/serviceinformation