



Citroën	Jumper
FIAT	Ducato
Peugeot	Boxer



Εικ. 1: Πλατό ελκόμενης απόζευξης

1 Δακτύλιος υποδοχής



Εικ. 2: Εξάρτημα αποσύμπλεξης

2 Συνδετήρες

Ο δακτύλιος υποδοχής (1) κεντράρει το εξάρτημα αποσύμπλεξης στο κέντρο των ελατηρίων μεμβράνης. Το εξάρτημα αποσύμπλεξης στερεώνεται με τον δακτύλιο ασφαλείας που κουμπώνει αυτόματα.

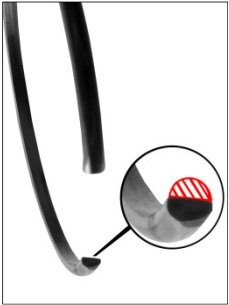
### ΠΡΟΚΗΡΥΞΗ

Μην ασκείτε μεγάλη δύναμη κατά την τοποθέτηση του εξαρτήματος αποσύμπλεξης στο πλατό του συμπλέκτη, επειδή μπορεί να σπάσουν οι συνδετήρες (2).

Το εξάρτημα αποσύμπλεξης και ο δακτύλιος αποσύμπλεξης πρέπει να εφαρμόζουν με απόλυτη ακρίβεια.

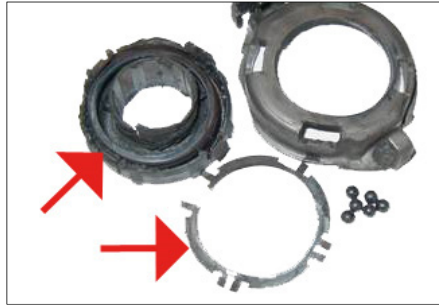


## Ζημιές που οφείλονται σε ελαττώματα στην περιοχή του συμπλέκτη

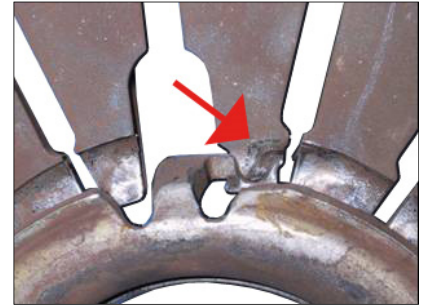


Εικ. 3: Φθαρμένος δακτύλιος ασφαλείας.

- Το εξάρτημα αποσύμπλεξης απομακρύνεται από τα ελατήρια μεμβράνης
- Τράνταγμα κατά τη σύμπλεξη



Εικ. 4: Μηχανικές ζημιές και υπερθέρμανση του εξαρτήματος αποσύμπλεξης



Εικ. 5: Υπέρμετρη φθορά στον δακτύλιο αποσύμπλεξης και στις γλώσσες των ελατηρίων μεμβράνης



Ο δακτύλιος υποδοχής (1) του εξαρτήματος αποσύμπλεξης πρέπει να βρίσκεται **πάνω από** τον δακτύλιο ασφαλείας.

Σε κάθε αλλαγή του συμπλέκτη πρέπει να γίνεται έλεγχος ολόκληρου του συστήματος αποσύμπλεξης ως προς τη λειτουργία, την ευκολία κίνησης και τυχόν φθορά του:

- Ντίζα συμπλέκτη (μηχανικός συμπλέκτης)
- Κύλινδροι παροχής και λήψης (υδραυλικός συμπλέκτης)
- Ελατήριο προέντασης του πεντάλ
- Δίχαλο αποσύμπλεξης
- Άξονας αποσύμπλεξης
- Σωληνωτός οδηγός

Αλλάξτε τα ελαττωματικά εξαρτήματα, γιατί αυτά πολλές φορές αποτελούν αιτία ζημιών (εικόνες 3 έως 5).



Πριν την τοποθέτηση του δίσκου συμπλέκτη, μετρήστε και ενδεχομένως διορθώστε τη στρεβλότητα (μέγιστο 0,5 mm).

Τηρείτε τις Πληροφορίες για το σέρβις: Δίσκος συμπλέκτη - Έλεγχος στρεβλότητας (12012 EL).

### Τοποθέτηση εξαρτήματος συμπλέκτη

- 1ο Τοποθετήστε το εξάρτημα αποσύμπλεξης στο δίχαλο αποσύμπλεξης.
- 2ο Τοποθετήστε τον άξονα αποσύμπλεξης (εάν υπάρχει).
- 3ο Βιδώστε τον μηχανισμό στον κινητήρα, επίπεδα και χωρίς μετατόπιση.
- 4ο Κεντράρετε το εξάρτημα αποσύμπλεξης με ακρίβεια πάνω στα άκρα των ελατηρίων μεμβράνης, πιέζοντάς το ελαφρά.
- 5ο Κουμπώστε το εξάρτημα αποσύμπλεξης στη στεφάνη με ένα δυνατό τράβηγμα.

Μετά την τοποθέτηση, εξαερώστε τους υδραυλικούς συμπλέκτες.

Σε συμπλέκτες μηχανικού τύπου, ρυθμίστε τη ντίζα του συμπλέκτη.

- 1ο Πατήστε το πεντάλ του συμπλέκτη (20 φορές).
- 2ο Ελέγξτε τη ρύθμιση της ντίζας του συμπλέκτη.
- 3ο Επαναλάβετε τη διαδικασία αν η ρύθμιση δεν είναι σωστή.



[www.aftermarket.zf.com/serviceinformation](http://www.aftermarket.zf.com/serviceinformation)