



Citroën	Jumper
Fiat	Ducato
Peugeot	Boxer



Fig. 1 : Mécanisme d'embrayage tiré



Fig. 2 : Butée de débrayage

1 Bague de réception

2 Agrafes de fixation

La bague de réception (1) centre la butée de débrayage au centre du ressort à diaphragme.
Le circlip s'encliquète automatiquement et fixe la butée de débrayage sur la bague de débrayage.

AVIS

Éviter d'exercer des forces élevées lors du montage de la butée de débrayage dans la bague de débrayage de la plaque d'appui, car les agrafes de fixation (2) risquent de casser.

La butée de débrayage et la bague de débrayage doivent être exactement alignées.



Dommmages dus à des défauts dans des pièces afférentes de l'embrayage

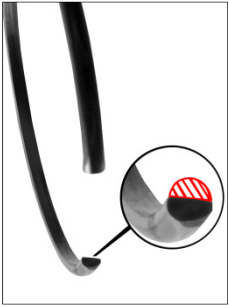


Fig. 3 : Usure du circlip.
 → La butée de débrayage se détache du ressort à diaphragme
 → Adhérence brusque

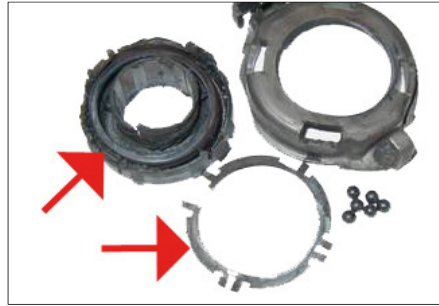


Fig. 4 : Dommages mécaniques et surchauffe sur la butée de débrayage

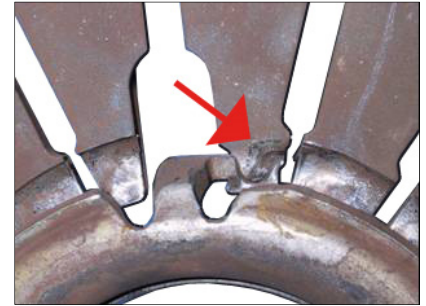


Fig. 5 : Usure excessive de la bague de débrayage et des languettes du ressort à diaphragme



La bague de réception (1) de la butée doit se situer **au-dessus** du circlip.

Vérifier le fonctionnement, l'absence d'usure et la liberté de mouvement du système de débrayage complet lors de chaque remplacement de l'embrayage :

- Câble d'embrayage (commande mécanique)
- Cylindre émetteur et cylindre récepteur (commande hydraulique)
- Ressort de précharge sur la pédale
- Fourchette de débrayage
- Axe de la fourchette
- Tube de guidage

Remplacer les pièces endommagées car elles sont souvent la cause des dommages (fig. 3 à fig. 5).



Mesurer le voile latéral du disque d'embrayage avant le montage et rectifier le cas échéant (max. 0,5 mm).

Observer l'information de service : Vérifier le voilage du disque d'embrayage (12012 FR).

Montage de la butée de débrayage

1. Monter la butée sur la fourchette de débrayage.
2. Monter l'axe de la fourchette (si disponible).
3. Monter la boîte de vitesses en veillant à ce que toute la surface de montage soit en contact avec le moteur et parfaitement alignée.
4. Centrer la butée de débrayage exactement sur les extrémités du ressort à diaphragme en appuyant légèrement.
5. D'un coup sec encliqueter la butée de manière **audible** dans l'anneau de pression.

Après le montage, purger les embrayages à commande hydraulique.

Sur les embrayages à commande mécanique, régler le câble d'embrayage.

1. Actionner la pédale d'embrayage (20 x).
2. Contrôler le réglage du câble d'embrayage.
3. Répéter le réglage s'il n'est pas correct.



www.aftermarket.zf.com/serviceinformation