



Citroën	Jumper
FIAT	Ducato
Peugeot	Boxer



Kuva 1: Painelevy, vedettävä rakenne



Kuva 2: Irrotinlaakeri

1 Keskitysrengas

2 Kiinnityskynnet

Keskitysrengas (1) keskittää irrotinlaakerin kalvojousen keskelle.
Automaattisesti kiinnittyvä lukkorengas kiinnittää irrotinlaakerin.

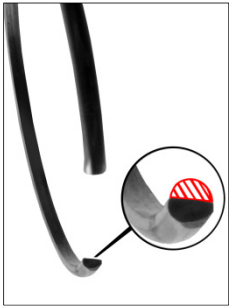
ILMOITUS

Vältä liian suuren voiman käyttämistä asentaessasi irrotinlaakeria painelevyn irrotusrenkaaseen, etteivät kiinnityskynnet (2) rikkoudu.

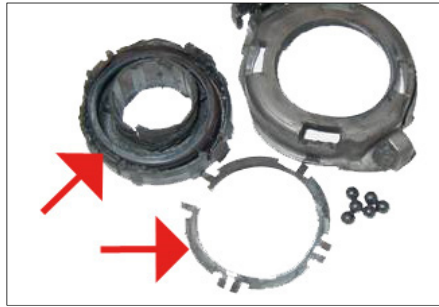
Irrotinlaakerin ja irrotusrenkaan täytyy olla tarkasti kohdakkain.



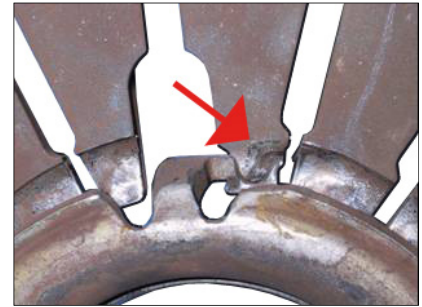
Kytkimeen liittyvistä ongelmista aiheutuneita vaurioita



Kuva 3: Lukkorengas kulunut.
 → Irrotinlaakeri irtoaa kalvojousesta
 → Iskumainen kytkeytyminen



Kuva 4: Mekaanisia vaurioita ja ylikuumentumista irrotinlaakerissa



Kuva 5: Irrotusrenkaan ja kalvojouskielien liiallinen kuluminen



Irrotinlaakerin keskitysrenkaan (1) **on** oltava lukkorengaan päällä.

Joka kerran kun kytkin vaihdetaan, tarkasta koko irrotusmekanismin toiminta, kevytliikkeisyys ja kuluneisuus.

- Kytkinvaijeri (mekaaninen käyttö)
- Pää- ja työsylinteri (hydraulinen käyttö)
- Polkimen palautusjousi
- Irrotinhaarukka
- Irrotusakseli
- Ohjainputki

Vaihda vioittuneet osat, sillä ne ovat usein syynä vaurioihin (kuva 3 - kuva 5).



Ennen asentamista mittaa kytkinlevyn sivuttaisheitto ja tarvittaessa oikaise se (enintään 0,5 mm).

Ota huomioon Huoltotiedot: Kytkinlevyn - Sivuttaisheiton tarkastus (12012 FI).

Irrotinlaakerin asennus

1. Asenna irrotinlaakeri irrotinhaarukkaan.
2. Asenna irrotusakseli (jos sellainen on).
3. Kiinnitä vaihteisto moottoriin suorassa ja ilman siirtymiä sivulle.
4. Keskitä irrotinlaakeri painamalla se kevyesti tarkalleen kalvojousen päitä vasten.
5. Kiinnitä irrotinlaakeri nykyisemällä voimakkaasti siten, **että** lukkorengas lukittuu kuuluvasti.

Ilmaa hydraulikäyttöiset kytkimet asennuksen jälkeen.

Säädä mekaanisesti toimivissa kytkimissä kytkinvaijeri.

1. Paina kytkinpoljinta (20x).
2. Tarkasta kytkinvaijerin säätö.
3. Toista toimenpiteet, jos säätö ei ole oikein.



www.aftermarket.zf.com/serviceinformation