



Citroën	Jumper
FIAT	Ducato
Peugeot	Boxer



Afb. 1: Trykplade trukket udførelse

1 Centreringsring



Afb. 2: Udrykker

2 Holdeklemmer

Centreringsringen (1) centrerer udrykkeren i midten af membranfjederen.
Udrykkeren monteres ved hjælp af en låsering, der går i indgreb automatisk.

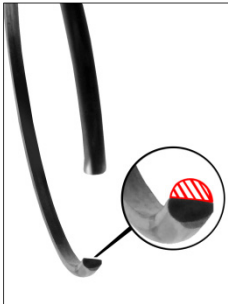
VARSEL

Undgå at bruge mange kræfter ved montering af udrykkeren i koblingspladens udrykkerring, da monteringsklemmerne (2) ellers kan brække.

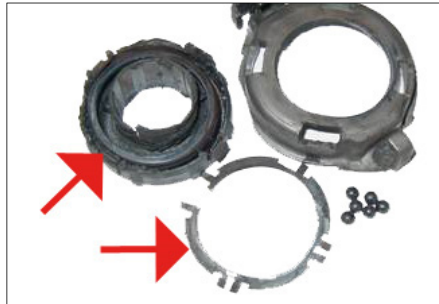
Sørg for, at udrykker og udrykkerring flugter nøjagtigt.



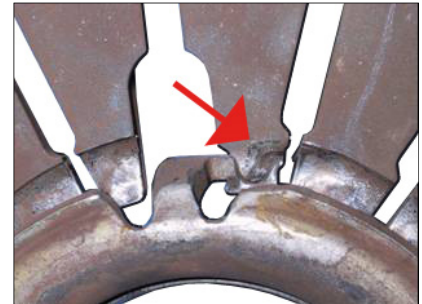
Skader som følge af mangler i området omkring koblingen



Afb. 3: Sikringsring er slidt.
 → Udrykkeren løsner sig fra membranfjederen
 → brat hjulgrebskraft



Afb. 4: Mekaniske skader og overophedning på udrykkeren



Afb. 5: Uforholdsmæssigt slid på udrykkerring og membranfjedertunger



Udrykkerens centreringsring (1) skal befinde sig **over** låseringen.

Kontroller ved hvert koblingsskift, at hele udrykkersystemet fungerer, går let og ikke er slidt:

- Koblingstræk (mekanisk aktivering)
- Giver- og tagercylinder (hydraulisk aktivering)
- Forbelastningsfjeder på pedal
- Udrykkergaffel
- Udrykkeraksel
- Føringsrør

Udskift defekte dele, da de ofte er årsagen til skader (afb. 3 til afb. 5).



Kontroller før montering koblingsskivens laterale afvigelse og ret den i givet fald (maks. 0,5 mm).

Tag hensyn til serviceinformationerne: Koppelingsplaat - Zijslag testen (12012 DA).

Montering af udrykker

1. Monter udrykkeren på udrykkergafflen.
2. Monter udrykkerakslen (hvis den forefindes).
3. Skru gearkassen fast til motoren plant og uden forskydning.
4. Centrér udrykkeren nøjagtigt på membranfjedrenes ender ved at presse let.
5. Lad udrykkeren **hørbart** gå i indgreb i løfteringen med et kraftigt ryk.

Afluft de hydraulisk aktiverede koblinger efter montagen

Ved mekanisk aktiverede koblinger skal koblingswiren indstilles.

1. Aktiver koblingspedalen (20x).
2. Kontroller koblingswirens indstilling.
3. Gentag proceduren, hvis indstillingen ikke er i orden.



www.aftermarket.zf.com/serviceinformation