



| | |
|----------------|--------|
| Citroën | Jumper |
| FIAT | Ducato |
| Peugeot | Boxer |



Abb. 1: Druckplatte gezogene Ausführung

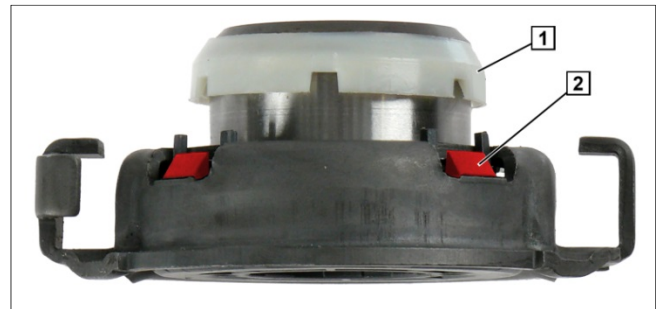


Abb. 2: Ausrücker

1 Aufnahme ring

2 Befestigungs klammern

Der Aufnahme ring (1) zentriert den Ausrücker in der Membranfedermitte.
 Der automatisch einrastende Sicherungsring befestigt den Ausrücker.

HINWEIS

Hohe Kräfte beim Einbau des Ausrückers in den Ausrückring der Druckplatte vermeiden, da die Befestigungs klammern (2) sonst brechen können.
 Ausrücker und Ausrückring müssen genau fluchten.



Durch Mängel im Umfeld der Kupplung verursachte Schäden

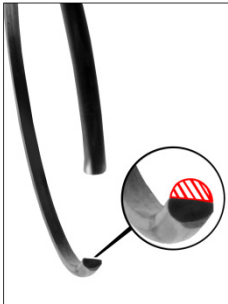


Abb. 3: Sicherungsring verschlissen.
 → Ausrücker löst sich von der Membranfeder
 → schlagartiger Kraftschluss

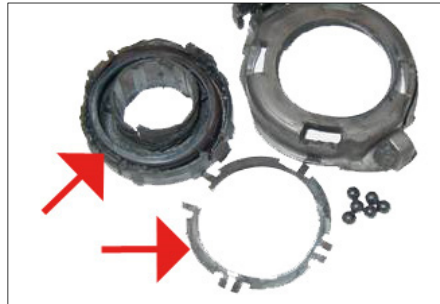


Abb. 4: Mechanische Schäden und Überhitzung am Ausrücker

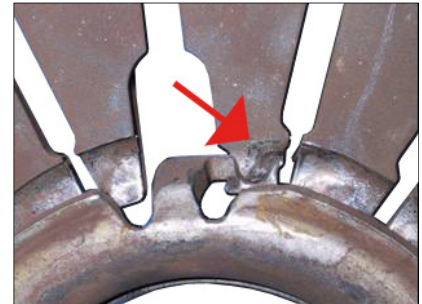


Abb. 5: Übermäßiger Verschleiß an Ausrückring und Membranfederungen



Der Aufnahme ring (1) des Ausrückers muss sich **über** dem Sicherungsring befinden.

Bei jedem Wechsel der Kupplung das komplette Ausrücksystem auf Funktion, Leichtgängigkeit und Verschleiß prüfen:

- Kupplungszug (mechanische Betätigung)
- Geber- und Nehmerzylinder (hydraulische Betätigung)
- Vorlastfeder am Pedal
- Ausrückgabel
- Ausrückwelle
- Führungsrohr

Beschädigte Teile ersetzen, da diese oft die Ursache für Schäden sind (Abb. 3 bis Abb. 5).



Vor dem Einbau Seitenschlag der Kupplungsscheibe messen und gegebenenfalls richten (max. 0,5 mm).

Serviceinformationen beachten: Kupplungsscheibe Seitenschlag prüfen (12012 DE).

Montage des Ausrückers

1. Ausrücker an Ausrückgabel montieren.
2. Ausrückwelle montieren (falls vorhanden).
3. Getriebe plan und ohne Versatz mit dem Motor verschrauben.
4. Ausrücker durch leichtes Andrücken exakt auf den Membranfederenden zentrieren.
5. Ausrücker mit einem kräftigen Ruck **hörbar** in den Lastring einrasten.

Nach der Montage hydraulisch betätigte Kupplungen entlüften.

Bei mechanisch betätigten Kupplungen das Kupplungsseil einstellen.

1. Kupplungspedal betätigen (20x).
2. Einstellung des Kupplungsseils kontrollieren.
3. Vorgang wiederholen, wenn die Einstellung nicht in Ordnung ist.



www.aftermarket.zf.com/serviceinformation