



Citroën	Jumper
FIAT	Ducato
Peugeot	Boxer



图示 1: 拉式离合器压盘

1 承接环



图示 2: 分离轴承

2 固定夹

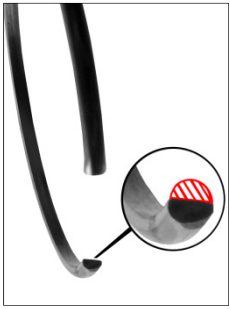
承接环 (1) 使分离轴承处于膜片弹簧的中心位置。  
自动扣上的保险环会将分离轴承固定。

## 公告

避免在将分离轴承安装到离合器压盘的分离环内时过于用力，否则可能造成固定夹 (2) 断裂。  
分离轴承和分离环必须位于一条中心线上。

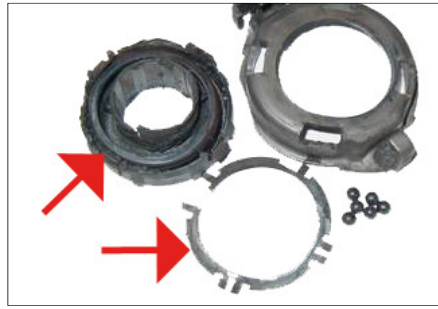


#### 因离合器部分的故障引起的损坏

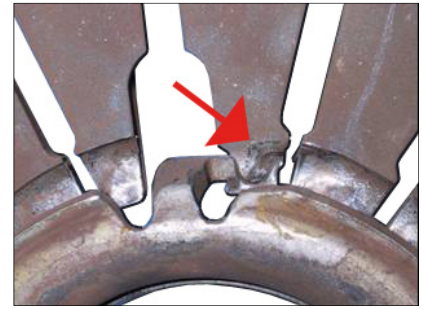


图示 3: 保险环磨损。

- 分离轴承从膜片弹簧脱落
- 动力啮合突兀



图示 4: 分离轴承上机械损坏和过热



图示 5: 分离环和膜片弹簧片上过度磨损



分离轴承的承接环 (1) 必须位于保险环上方。

每次更换离合器时必须坚持对整个分离系统的功能、灵活性以及磨损度进行检查：

- 离合器拉线（机械操作）
- 主缸和从动缸（液压操作）
- 踏板上的预压缩弹簧
- 分离拨叉
- 分离叉杆
- 导管

更换受损部件，因为这些部件常常造成损坏（图示 3 至 5）。



在安装离合器从动盘之前测量轴向变形，必要时进行校准。（最大不超过 0.5 mm）。  
注意服务信息：Clutch disk - Check lateral run-out (12012 EN)。

#### 安装分离轴承

1. 将分离轴承安装在分离拨叉上。
2. 安装分离叉杆（如果有的话）。
3. 将变速器平整无偏移地拧紧在发动机上。
4. 轻压分离轴承使其精确位于膜片弹簧末端的中心位置。
5. 用力将分离轴承推入承受环内并能听到声响表示卡入。

在安装后对液压操作的离合器进行透气。

如果是机械操作的离合器，则对离合器拉索进行设置。

1. 操作离合器踏板（20 次）。
2. 检查离合器拉索的设置。
3. 如果设置存在问题，则重复上述流程。



[www.aftermarket.zf.com/serviceinformation](http://www.aftermarket.zf.com/serviceinformation)