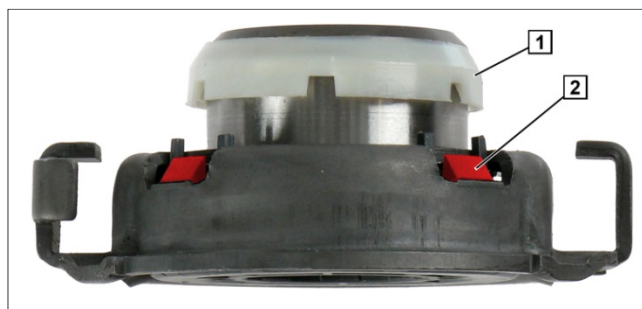




Citroën	Jumper
FIAT	Ducato
Peugeot	Boxer



Фиг. 1: Притискателен диск



Фиг. 2: Аксиален лагер

1 Захващаш пръстен

2 Фиксиращи скоби

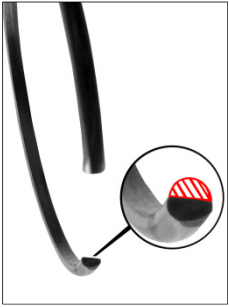
Захващаният пръстен (1) центрира аксиалния лагер в средата на мембранната пружина. Автоматично фиксиращият се осигурителен пръстен фиксира аксиалния лагер.

СЪОБЩЕНИЕ

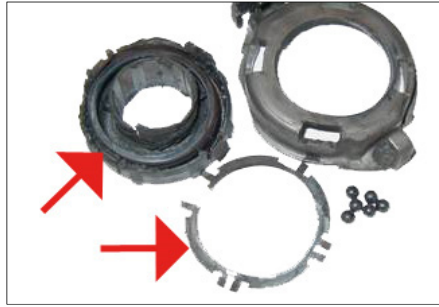
Избягвайте прилагане на прекалено големи сили при монтажа на аксиалния лагер в отвора на притискащата плоча, тъй като в противен случай фиксиращите скоби (2) могат да се счупят. Аксиалният лагер и пръстенът трябва да бъдат точно приравнени.



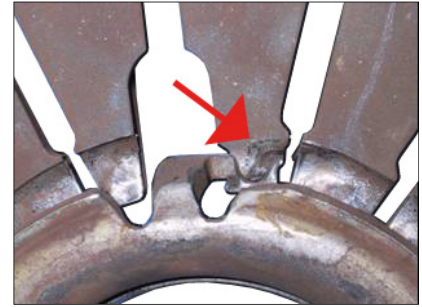
Щети, причинени от дефекти в близост до съединителя



Фиг. 3: Износен осигурителен пръстен.
 → Аксиалният лагер се освобождава от мембранната пружина
 → внезапна тяга



Фиг. 4: Механични повреди и прегряване на аксиалния лагер



Фиг. 5: Прекалено износване на аксиалния пръстен и езичетата на мембранните пружини



Захващаният пръстен (1) на аксиалния лагер трябва да се намира над осигурителния пръстен.

При всяка смяна на съединителя проверявайте функцията, лекоподвижността и износването на цялата система на аксиалния лагер:

- Жило на съединителя (механично задействане)
- Цилиндри (хидравлично задействане)
- Пружина с предварително натоварване на педала
- Вилка на съединителя
- Освобождаваща ос
- Направляваща тръба

Сменете дефектните части, тъй като те често са причина за повреди (фиг. 3 до фиг. 5).



Преди монтажа измерете страничното биене на съединителния диск и ако е необходимо го регулирайте (макс. 0,5 mm).
 Имайте предвид информацията за сервизно обслужване: Проверете страничното биене на съединителния диск (12012 DE).

Монтаж на аксиалния лагер

- 1-й Монтирайте аксиалния лагер към вилката на съединителя.
- 2-й Монтирайте освобождаващата ос (ако има такава).
- 3-й Завинтете предавателния механизъм равно и без изместване с двигателя.
- 4-й Центрирайте аксиалния лагер чрез леко притискане точно върху краищата на мембранните пружини.
- 5-й Фиксирайте аксиалния лагер със силен натиск в пръстена, докато щракне, така че да се чуе.

След монтажа обезвъздушете хидравлично задействани съединители.

При механично задействани съединители, настройте жилото на съединителя.

- 1-й Натиснете педала на съединителя (20x).
- 2-й Проверете настройката на жилото на съединителя.
- 3-й Повторете процедурата, ако настройката не е правилна.



www.aftermarket.zf.com/serviceinformation