

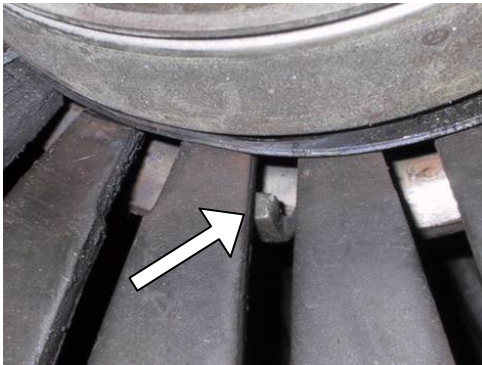


## UTALÁS:

Szilárd kapcsolódású kioldós tengelykapcsolóknál optimalizáltuk a kioldógyűrűt és a tányérrugót. Ezáltal elkerüljük a lehetséges szállítási károkat és kezelési hibákat.

**Érintett alkatrészszámok: 3483 ... .., valamint 3488 ... ..**

## Régi kivitelezés:



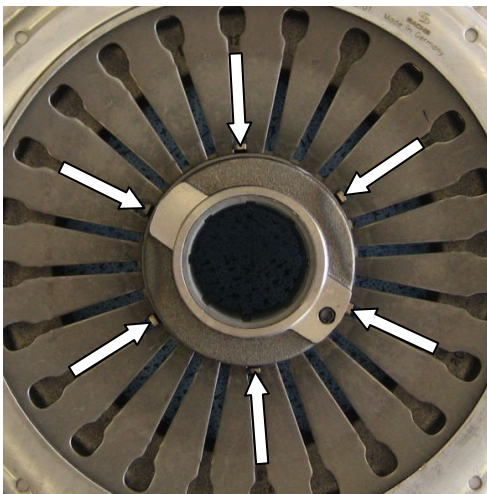
1. ábra: A kioldógyűrű vezetőcsapjának hibás ülése – a csap a membránrugó alá csúszott

A szállítás közben vagy kezelési hiba következtében fellépő löket kinyomhatta a kioldót a működéshez szükséges központi helyzetéből (lásd az 1. ábrát).

## Megváltoztatott kapcsolódás:

A 2. ábrán látható a szilárd kapcsolódás hat rögzítő füle, az előző kivitelezéseknek csupán három rögzítő füle volt.

**A SACHS kivitelezéseknél javítás esetén a régi nyomólap az új kioldó kapcsolódással szerelhető.**



2. ábra: Hat rögzítő fül



3. ábra: A rögzítő fülek oldalnézete (az összesen hat darabból csak négy látható!)