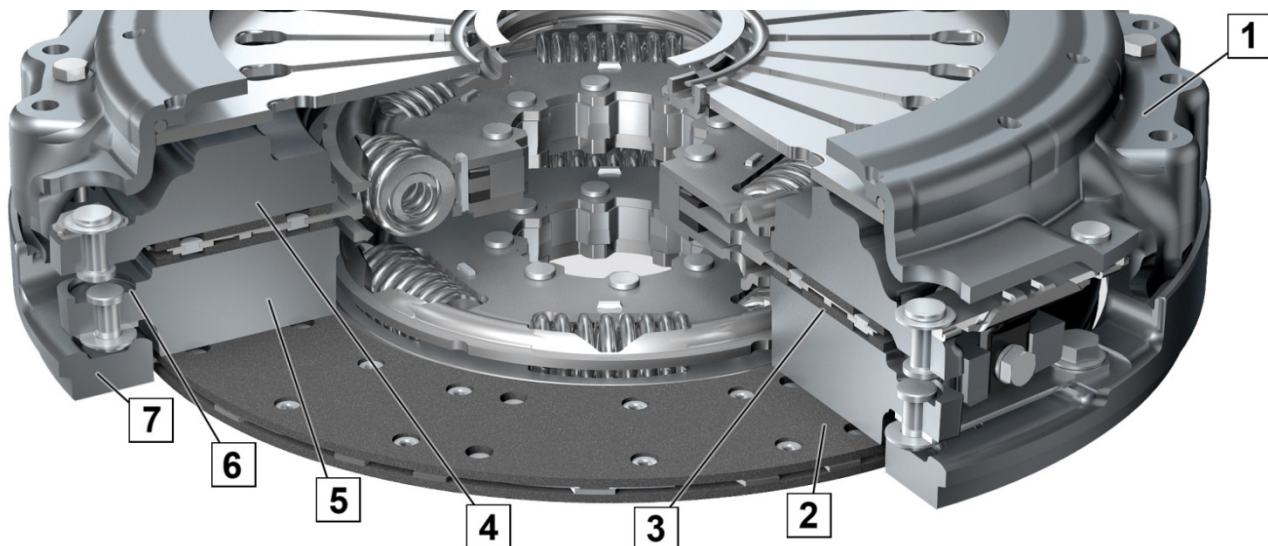
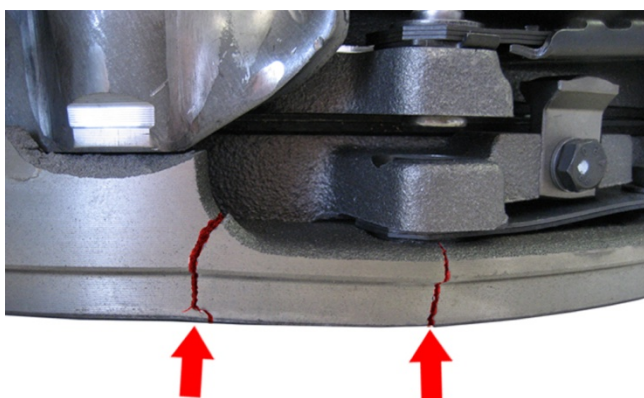




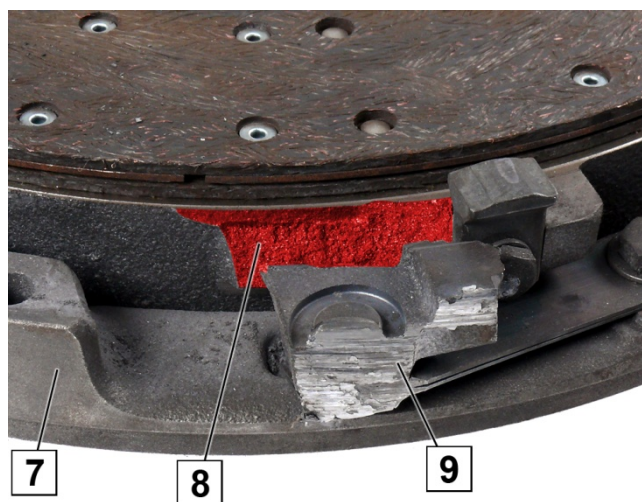
A helytelen kezelés miatt szállítás, raktározás vagy beépítés közben eltörtött közgyűrű



1. ábra: Haszonjármű kéttárcsás kuplung



2. ábra: Törtött közgyűrű



3. ábra: Törtött, a váltóharanggal való súrlódás miatt elkopott közgyűrű és szem

- 1 Nyomólap ház
- 2 Motor oldali kuplungtárcsa
- 3 Váltó oldali kuplungtárcsa
- 4 Nyomólap
- 5 Köztes nyomólap

- 6 Köztes nyomólap szem
- 7 Közgyűrű
- 8 Közgyűrű, törési pont
- 9 Közgyűrű, lekopott szem



FELHÍVÁS

A törött közgyűrűjű (2. ábra) kéttárcsás kuplungot ne építsék be! A törött közgyűrű nyitási nehézségeket okoz. A közgyűrű (7) törött szeme (9) a centrifugális erő hatására kimozdul és károsítja vagy tönkreteszi a váltóharangot (3. ábra).

A kéttárcsás kuplungot beépítés előtt sérülésekre ellenőrizni:

- A közgyűrűt (7) törési pontokra ellenőrizni (2. ábra).
- A közgyűrűt (7) a szem (6) mögött sérülésekre ellenőrizni. Az eltörött szem túlnyúlhat a kuplung házának (1) külső átmérőjén.

→ A sérült kéttárcsás kuplungot kicserélni.



www.zf.com/serviceinformation