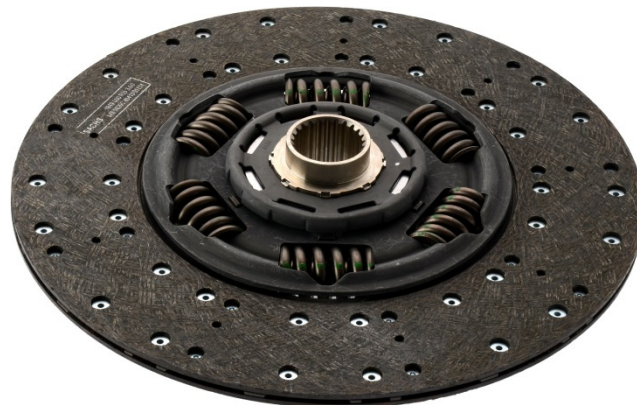




Obr. 1: Náboj s emulzním povlakem



Obr. 2: Náboj poniklovaný

Spojkové kotouče s poniklovaným nábojem nebo nábojem s emulzním povlakem snižují vznik třecí rzi mezi vstupním hřídelem pohonu a nábojem.

Obě provedení je třeba považovat za kvalitativně rovnocenná. Pouze pozdější manipulace se spojkovým kotoučem během montáže je rozhodující pro variantu povlaku.

Výrobci užitkových vozidel montují z důvodu automatizované montáže spojkové kotouče s poniklovaným nábojem. U poniklovaných nábojů odpadá dodatečné mazání.

Poniklování škodí životnímu prostředí vysokou spotřebou energie a jedovatými výpary při výrobě. Spojkové kotouče ZF Services jsou s emulzním povlakem a jsou tak chráněny proti korozi. Tento proces je schválen mnoha věhlasnými výrobci vozidel.

K zajištění trvalých kluzných vlastností v profilu náboje musí být náboj promazán vhodným mazivem:
Vysokovýkonné mazivo SACHS, 1 g polštářek maziva (obj. č. 4200 080 060)
Vysokovýkonné mazivo SACHS, 80 g tuba (obj. č. 4200 080 050)



Respektujte informace o servisu **Montáž spojky do osobních automobilů a užitkových vozidel - Mazání profilu náboje** (11568 CS).



www.zf.com/serviceinformation