

Obr. 1: Příklad

- |   |                           |   |                       |
|---|---------------------------|---|-----------------------|
| 1 | Hrubý vzduchový filtr     | 2 | Jemný vzduchový filtr |
| 3 | Vysouvací zařízení ConAct |   |                       |



Nezávisle na výrobci vozidla musí být vysouvací zařízení ConAct (3) po montáži kalibrováno vhodným diagnostickým přístrojem (např. diagnostický přístroj TEXA:

[www.texa.com/solutions/truck](http://www.texa.com/solutions/truck)).

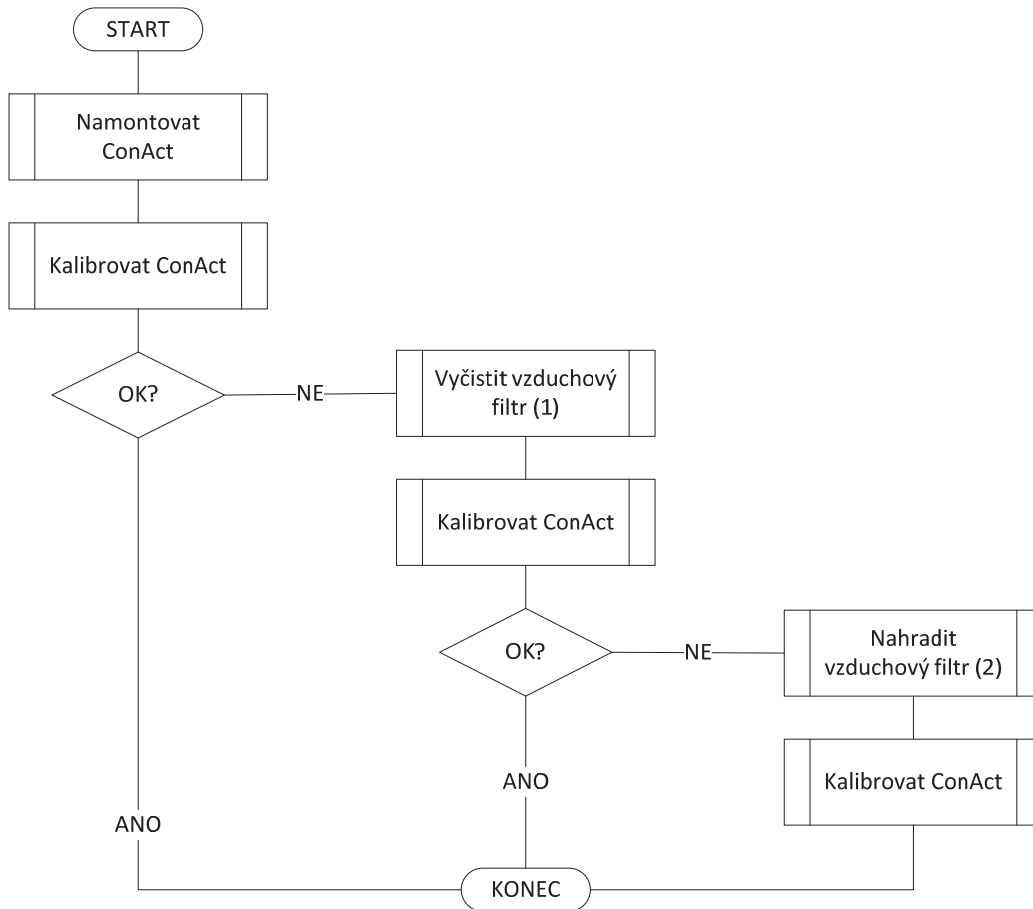
Dodržujte údaje výrobce vozidla.

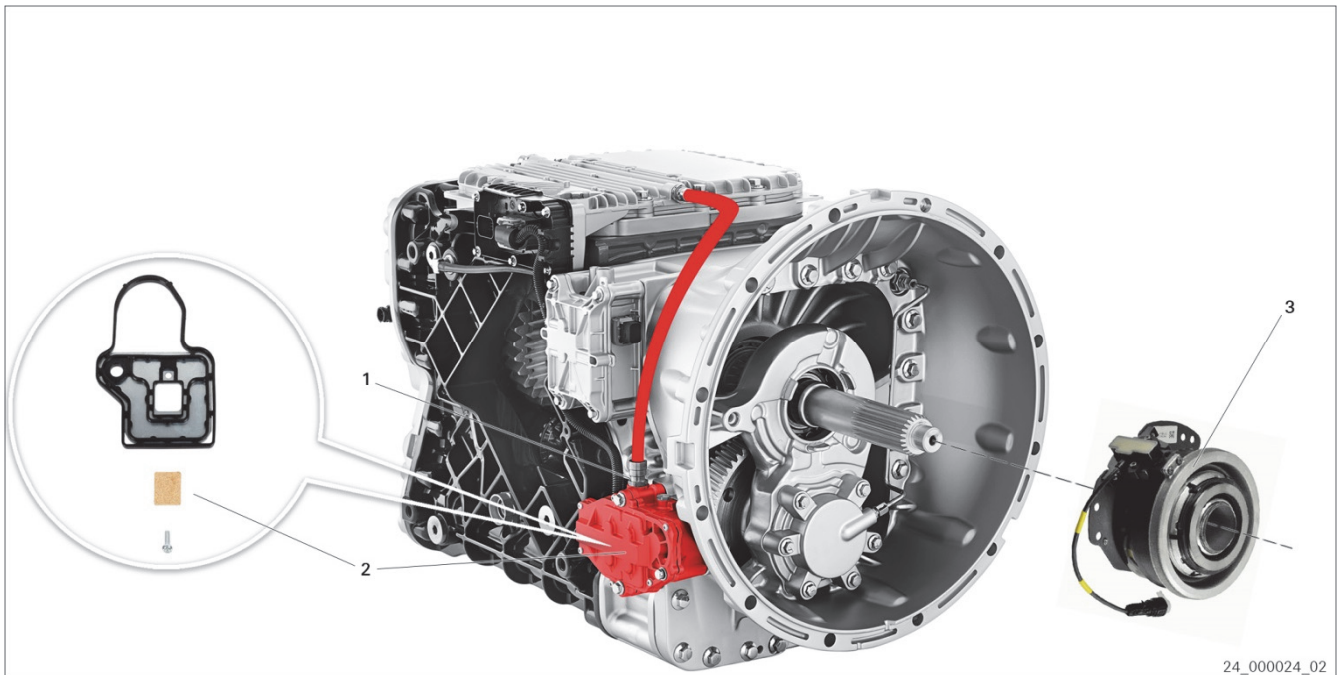
Nebude-li vysouvací zařízení ConAct (3) po montáži kalibrováno, může dojít k následujícím chybám:

- Chybové hlášení na displeji.
- Spojka sebou při rozjezdu škube.
- S vozidlem lze při zatížení špatně manévrovat.

Není-li možné vysouvací zařízení ConAct (3) kalibrovat, může to mít následující příčinu:

- Zásoba stlačeného vzduchu vozidla není dostatečná.
- Stlačený vzduch ve vysouvacím systému je příliš nízký: Ucpaný hrubý vzduchový filtr (1) nebo jemný vzduchový filtr (2).
- Software vozidla: Verze není aktuální.





[www.aftermarket.zf.com/serviceinformation](http://www.aftermarket.zf.com/serviceinformation)