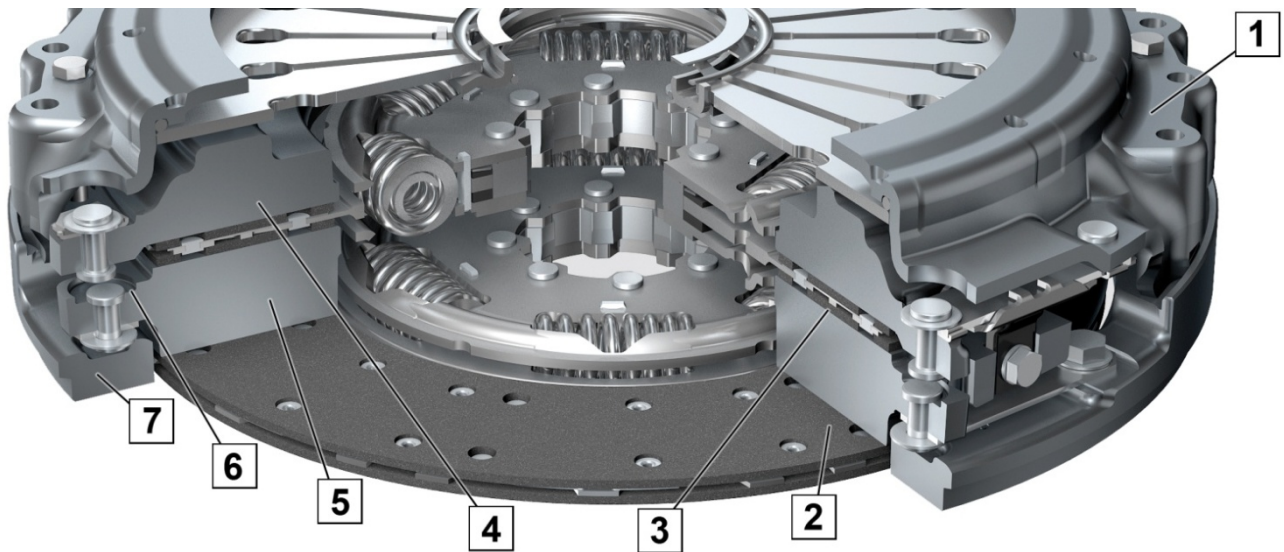
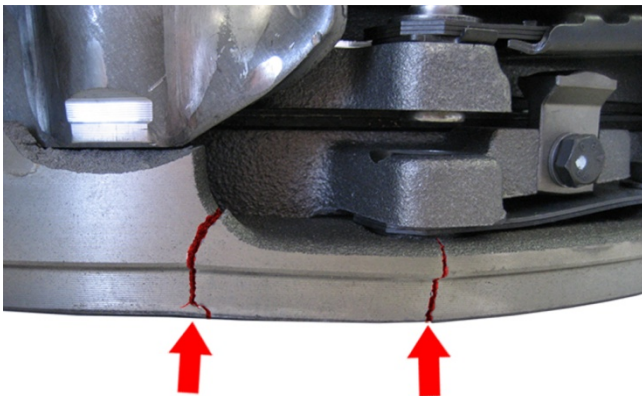




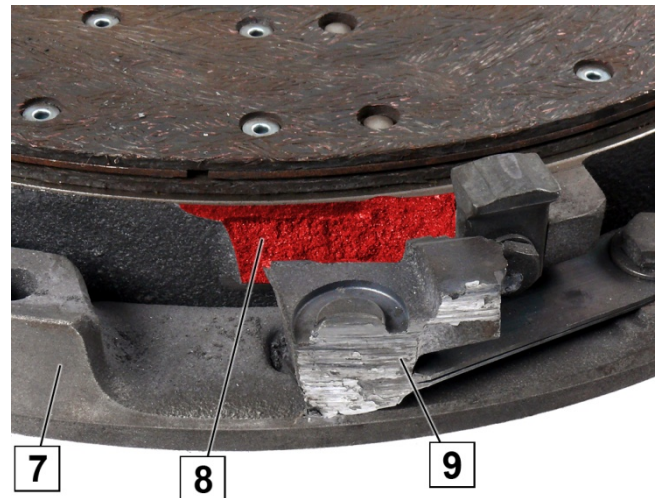
Mezikruh rozlámáný v důsledku špatné manipulace při transportu, skladování nebo montáži



obr. 1: Dvoukotoučová spojka pro užitková vozidla



obr. 2: Rozlámáný mezikruh



obr. 3: Mezikruh, oka ulomená a ubroušená o těleso (zvon) převodovky

- 1 Těleso přitlačného kotouče
- 2 Spojková lamela na straně motoru
- 3 Spojková lamela na straně převodovky
- 4 Přitlačný kotouč
- 5 Vložený kotouč

- 6 Oko vloženého kotouče
- 7 Mezikruh
- 8 Mezikruh, místo zlomu
- 9 Mezikruh, ubroušené oko



OZNÁMENÍ

Dvoukotoučovou spojku s rozlámaným mezikruhem (obr. 2) nemontovat. Rozlámaný mezikruh způsobuje potíže při oddělování. Ulomené oko (9) mezikruhu (7) se pohybuje odstředivou silou na vnější stranu a poškodí nebo zničí těleso (zvon) převodovky (obr. 3).

Před montáží zkontrolovat, zda není dvoukotoučová spojka poškozena:

- Zkontrolovat, zda není mezikruh (7) někde zlomený (obr. 2).
 - Zkontrolovat mezikruh (7), zda není poškozen za oky (6).
Ulomené oko může vyčnívat ven přes vnější průměr tělesa spojky (1).
- Poškozenou dvoukotoučovou spojku vyměnit.



www.zf.com/serviceinformation