

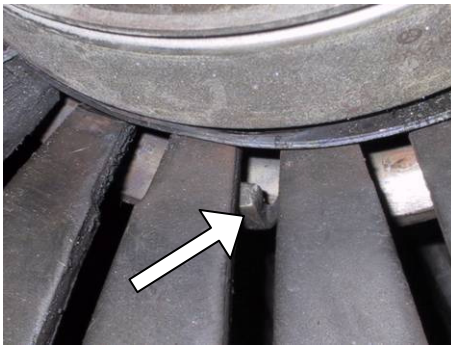


### NOTA:

En embragues con anclajes fijos de cojinetes de desembrague, se han optimizado la placa de desembrague así como el muelle de disco. Con ello se pretende evitar daños de transporte así como errores de manipulación.

**Números de pieza afectados: 3483 ... así como 3488 ...**

### Modelo antiguo:



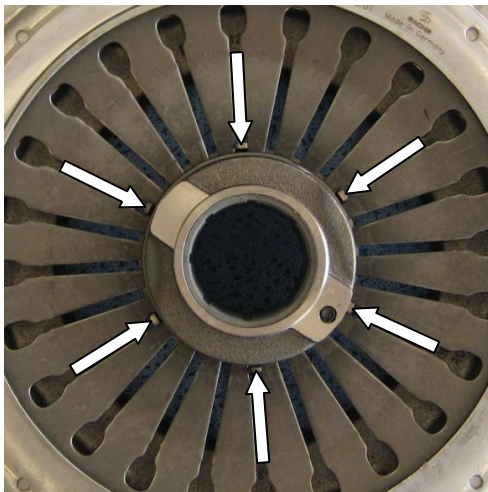
Debido un golpe durante el transporte o por un error de manipulación, el dispositivo de desembrague se puede modificar su posición centrada, necesaria para un correcto funcionamiento (consultar Fig. 1).

*Fig. 1: Asiento erróneo de las espigas de guía de la placa de desembrague – la espiga quedó por debajo del muelle de membrana*

### Anclaje modificado:

En la figura 2 pueden verse las seis espigas guía del enlace fijo. Los modelos anteriores sólo contaban con tres espigas guía.

**En caso de reparación, los modelos SACHS permiten el montaje de la placa de presión antigua con el nuevo anclaje del cojinete de desembrague.**



*Fig. 2: Seis espigas de guía*



*Fig. 3: Vista lateral de las espigas de guía (¡sólo son visibles cuatro de un total de seis!)*