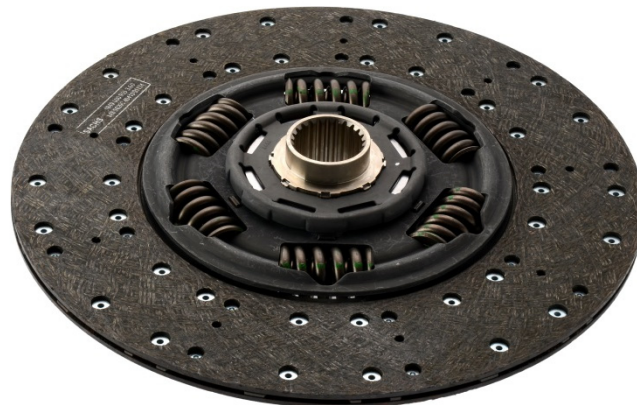




Sl. 1: Z emulzijo prevlečeno pesto



Sl. 2: Ponikljano pesto

Plošče sklopke s ponikljanim pestom ali s pestom, prevlečenim z emulzijo, zmanjšujejo nabiranje obrabne rje med vhodno gredjo menjalnika in pestom. Obe izvedbi sta kakovostno enakovredni. Samo poznejše ravnanje s ploščo sklopke med montažo je odločilno pri izbiri premaza.

Proizvajalci gospodarskih vozil zaradi avtomatizirane proizvodnje uporabljajo plošče sklopke s ponikljanim pestom. Pri ponikljanih pestih ni naknadnega mazanja.

Nikljanje je škodljivo za okolje zaradi velike porabe energije in izpustov strupenih hlapov pri proizvodnji. Plošče sklopke ponudnika ZF Services so prevlečene z emulzijo in tako zaščitene pred korozijo. Postopek so odobrili številni priznani proizvajalci vozil.

Da se zagotovi trajna drsljivost profila pesta, je treba nanj nanesti primerno mazivo:
Visokozmogljivo mazivo SACHS, blazinice maziva 1 g (št. izd. 4200 080 060)
Visokozmogljivo mazivo SACHS, tuba 80 g (št. izd. 4200 080 050)



Upoštevajte servisne informacije **Vgradnja sklopke v osebna in gospodarska vozila - Mazanje stranskih profilov (11570 SL)**.



www.zf.com/serviceinformation