

Sl. 1: Primer

- |   |                     |   |                    |
|---|---------------------|---|--------------------|
| 1 | Grobi zračni filter | 2 | Fini zračni filter |
| 3 | Izklopnik ConAct    |   |                    |



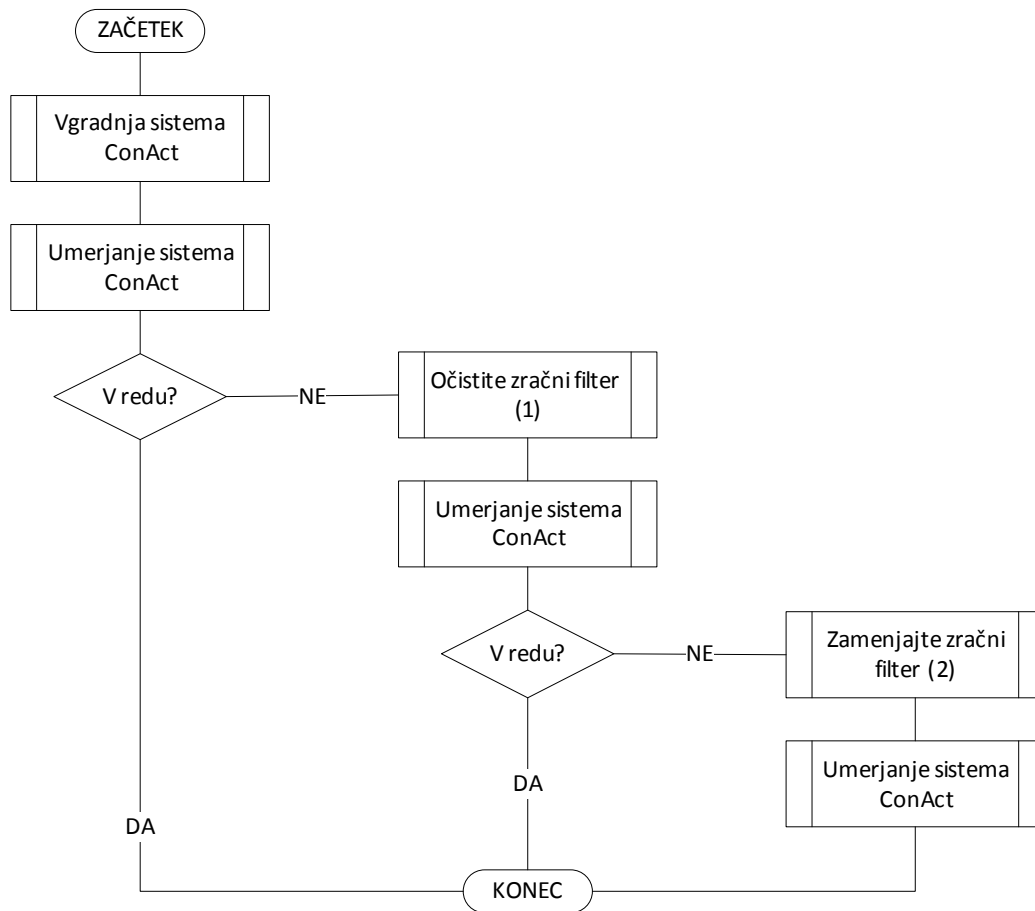
Ne glede na proizvajalca vozila je treba izklopnik ConAct (3) po vgradnji umeriti s primerno diagnostično napravo (npr. z diagnostično napravo TEXA: [www.texa.com/solutions/truck](http://www.texa.com/solutions/truck)). Upoštevajte podatke proizvajalca vozila.

Če izklopnik ConAct (3) po vgradnji ni umerjen, lahko pride do naslednjih napak:

- Javljanje napak na prikazovalniku.
- Sklopka se pri speljevanju iztrguje.
- Vozilo se pri obremenitvi slabo postavi.

Če izklopnika ConAct (3) ni mogoče umeriti, je vzrok lahko naslednji:

- Zaloga stisnjenega zraka v vozilu ni zadostna.
- Zračni tlak v izklopnem sistemu je prenizek: grobi (1) ali fini zračni filter (2) je zamašen.
- Programska oprema vozila: Različica ni najnovjša.



[www.aftermarket.zf.com/serviceinformation](http://www.aftermarket.zf.com/serviceinformation)