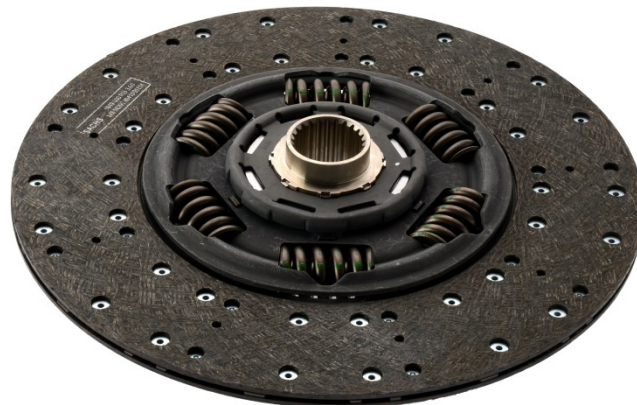




Obr. 1: Náboj povrchovo upravovaný emulziou



Obr. 2: Náboj poniklovaný

Spojkové kotúče s poniklovaným nábojom alebo nábojom, ktorý je povrchovo upravovaný emulziou znižujú treću koróziu medzi vstupným hriadeľom prevodovky a nábojom.

Obidve vyhotovenia je možné považovať kvalitatívne za rovnocenné. Pre variant povrchovej úpravy je rozhodujúca len neskoršia manipulácia so spojkovým kotúčom počas montáže.

Výrobcovia úžitkových vozidiel používajú kvôli automatizovanej montáži spojkové kotúče s poniklovaným nábojom. Pri poniklovanom náboji odpadá následné mazanie.

Proces poniklovania poškodzuje životné prostredie vysokou spotrebou energie a jedovatými výparmi pri výrobe. Spojkové kotúče od ZF Services sú povrchovo upravované emulziou a tým sú chránené voči korózii. Tento spôsob je schválený mnohými uznávanými výrobcami automobilov.

Aby bolo možné zaručiť trvalé klzné vlastnosti v profile náboja, musí sa namazať vhodným mazivom:  
SACHS Vysoko zaťažiteľné mazivo, 1 g vankúšik maziva (Obj. č. 4200 080 060)  
SACHS Vysoko zaťažiteľné mazivo, 80 g tuba (Obj. č. 4200 080 050)



Servisná informácia **Clutch Installation in Passenger Cars and Commercial Vehicles - Greasing the hub spline** Dodržiavať (11560 EN).



[www.zf.com/serviceinformation](http://www.zf.com/serviceinformation)