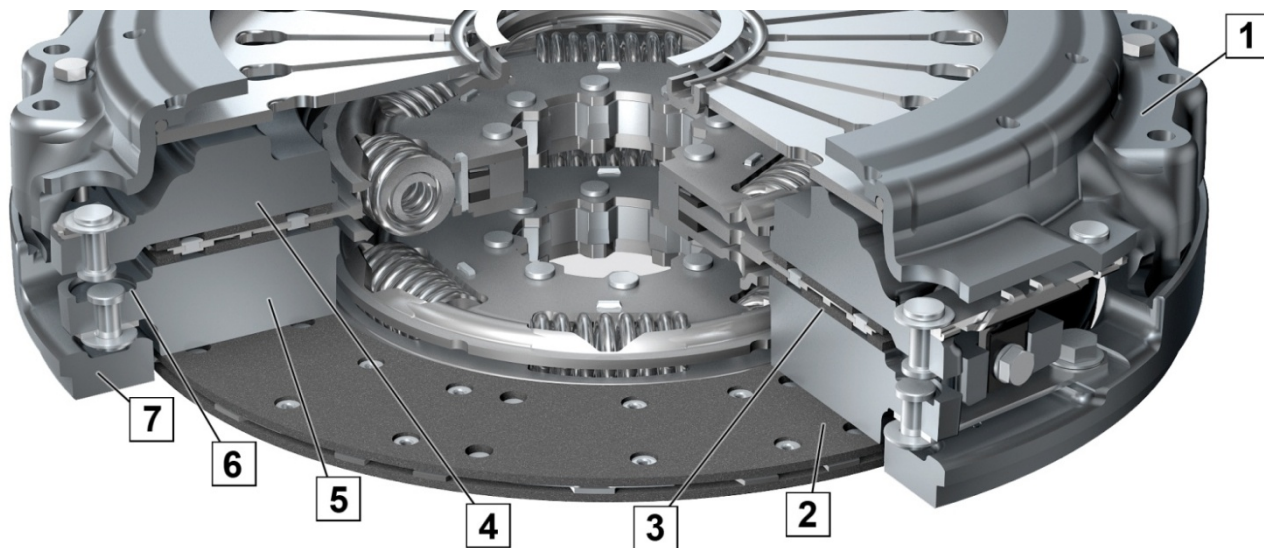
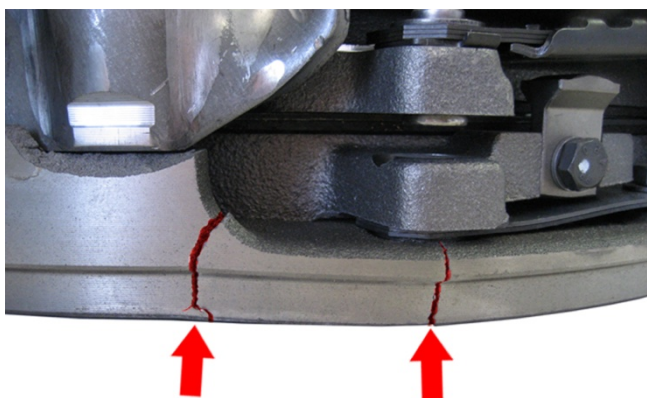




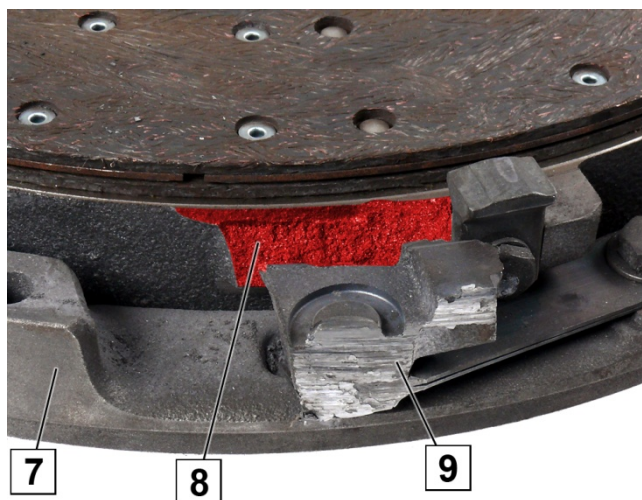
Zlomenie stredového kotúča spôsobené nesprávnym zaobchádzaním pri preprave, skladovaní alebo montáži



Obr. 1: Dvojkotúčová spojka pre úžitkové automobily



Obr. 2: Zlomený stredový kotúč



Obr. 3: Stredový kotúč, odlomenie oka a jeho odbrúsenie na zvone prevodovky

- 1 Teleso prítlačného kotúča spojky
- 2 Kotúč spojky zo strany motora
- 3 Kotúč spojky zo strany prevodovky
- 4 Prítlačná platňa
- 5 Stredová platňa

- 6 Oko stredového kotúča
- 7 Stredový kotúč
- 8 Stredový kotúč, miesto zlomu
- 9 Stredový kotúč, odbrúsenie oka



OZNÁMENIE

Nemontujte dvojkotúčovú spojku so zlomeným stredovým kotúčom (obr. 2). Zlomený stredový kotúč zapríčiní problémy s vypínaním spojky. Odlomené oko (9) stredového kotúča (7) sa pohybuje účinkom odstredivej sily smerom k vonkajšiemu obvodu spojky a poškodí alebo zničí zvon prevodovky (obr. 3).

Pred montážou skontrolujte, či dvojkotúčová spojka nie je poškodená:

- Skontrolujte, či stredový kotúč (7) nie je zlomený (obr. 2).
 - Skontrolujte, či stredový kotúč (7) nie je poškodený za jednotlivými okami (6).
Odlomené oko môže prečnievať cez vonkajší priemer telesa spojky (1).
- ➔ Poškodenú dvojkotúčovú spojku vymeňte.



www.zf.com/serviceinformation