



Mercedes Benz Actros

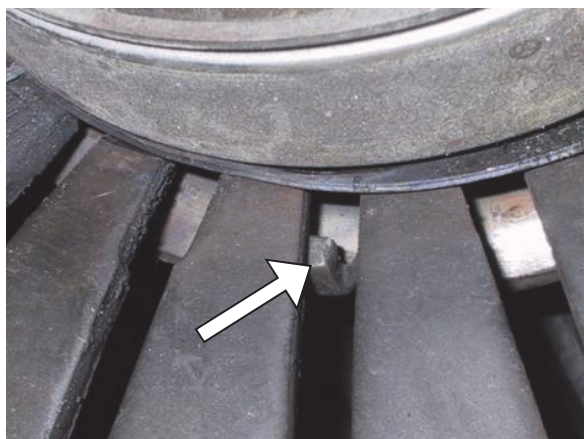
NAPOMENA



Kod spojnica sa čvrstom vezom odvajaja poboljšani su prsten odvajaja kao i opruga. Time su sprečena oštećenja pri transportu kao i greške u rukovanju.

Kataloški brojevi vezani za ovo poboljšanje su: 3483 kao i 3488

Stara konstrukcija:



Pri udaru prilikom transporta ili greške u rukovanju odvajaj može biti izbačen iz centralne pozicije koja je potrebna za funkcionisanje (vidi sliku 1).

Fig. 1: Pogrešno sedište drške za vođenje prstena odvajaja – drška je gurnuta ispod membranske opruge

Promenjena veza:

Na slici 2 se vidi 6 žlebova čvrste veze, prethodne konstrukcije su imale zapravo 4 žleba.

Kod SACHS – konstrukcija se može ugraditi stara potisna ploča sa novom vezom odvajaja.

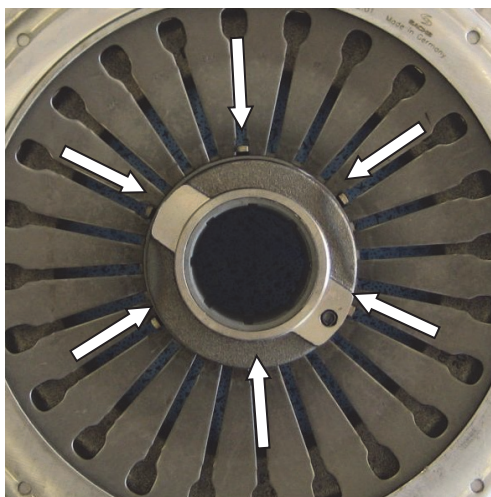


Fig. 2: Šest žlebova



Fig. 3: žlebovi sa strane (vidi se samo 4 od ukupno 6!)