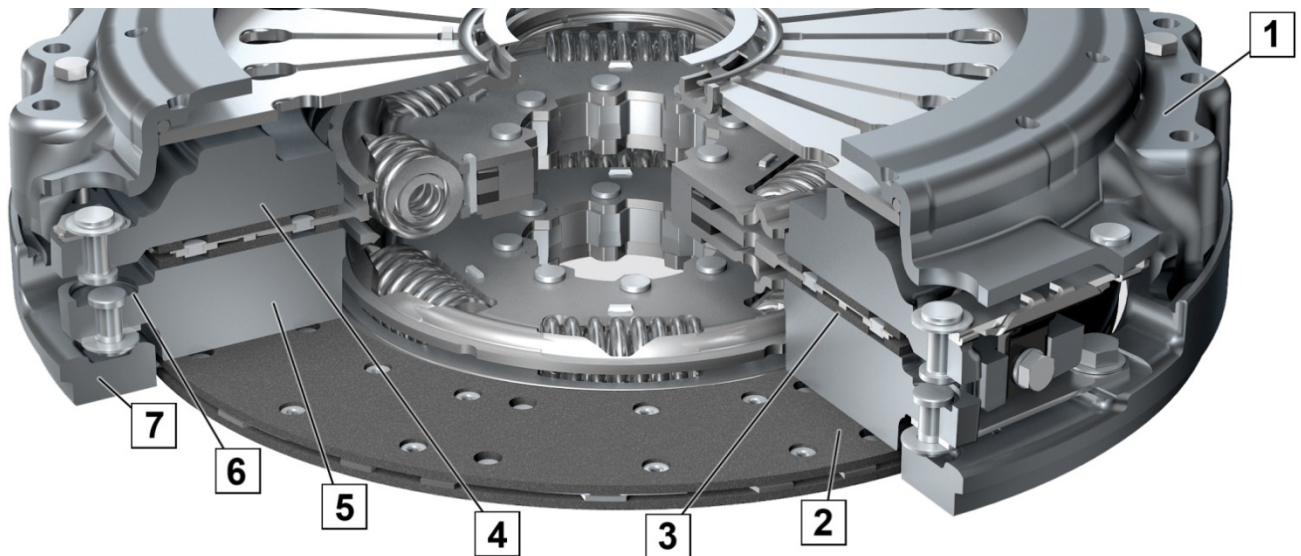
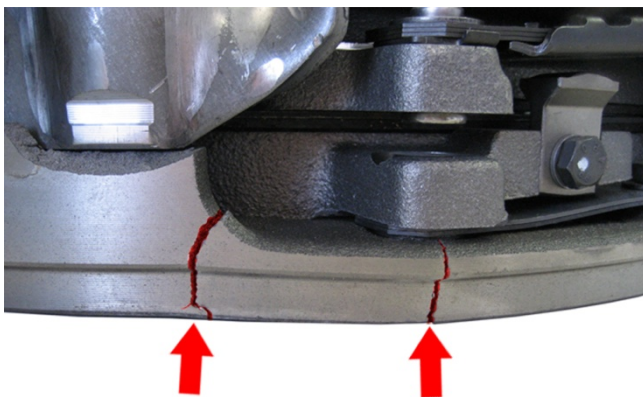




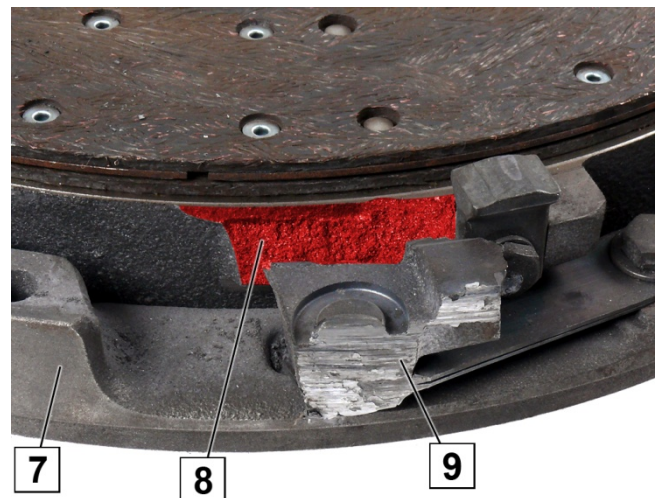
Napukli unutrašnji prsten usled neodgovarajućeg rukovanja prilikom transporta, skladištenja ili ugradnje.



Slika 1: Spojnica sa dva diska, komercijalno vozilo



Slika 2: Napukli unutrašnji prsten



Slika 3: Unutrašnji prsten, oko prelomljeno i na zvonu menjača obrušeno

- 1 Kućište potisne ploče
- 2 Disk spojnice sa strane motora
- 3 Disk spojnice od strane menjača
- 4 Potisna ploča
- 5 Međuploča

- 6 Međuploča oko
- 7 Unutrašnji prsten
- 8 Unutrašnji prsten, mesto loma
- 9 Unutrašnji prsten, oko obrušeno



OBAVEST

Ne ugrađivati spojnicu sa dva diska sa napuklim unutrašnjim prstenom (slika 2). Napukli unutrašnji prsten može prouzrokovati teškoće prilikom odvajanja. Odlomljeno oko (9) unutrašnjeg prstena (7) se usled centrifugalne sile pomera prema spolja time može oštetiti ili uništiti zvono menjača (slika 3).

Pre ugradnje prekontrolišite da li postoje sledeća oštećenja na spojnici sa dva diska:

- Prekontrolišite unutrašnji prsten (7), da li postoji napuknuće na njemu (slika 2).
 - Prekontrolišite unutrašnji prsten (7) iza oka (6). Napuklo oko može da izađe preko spoljnog prečnika kućišta spojnice (slika 1).
- Zamenite oštećenu spojnicu sa dva diska.



www.zf.com/serviceinformation