



**Mellanring bruten genom felaktig hantering vid transport, lagring eller montering**

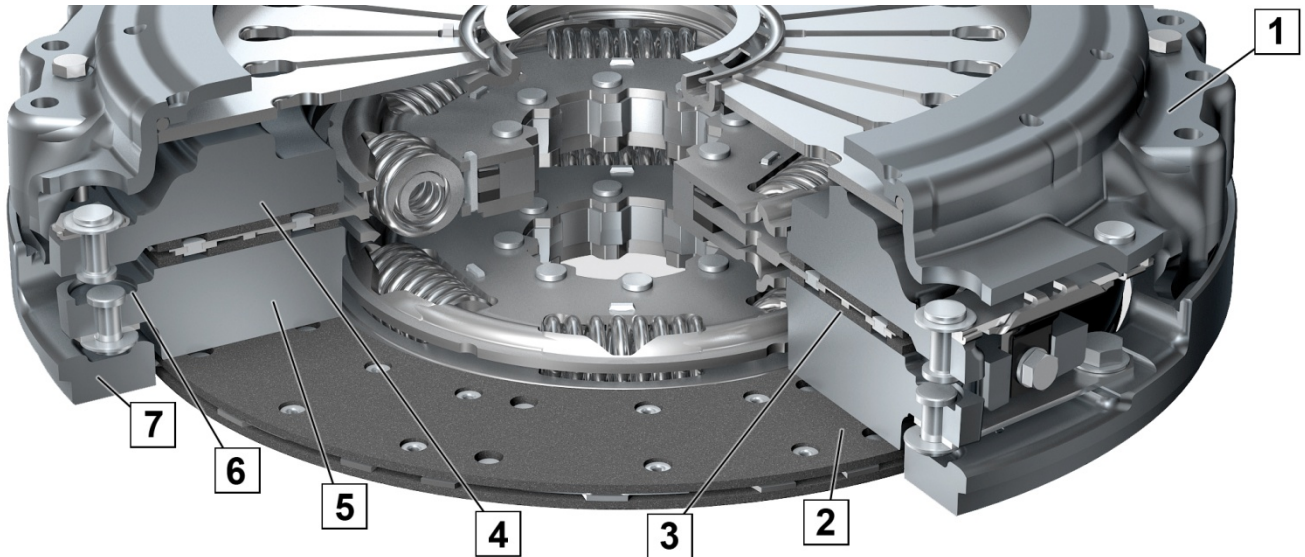


Bild 1: Lamellkoppling nyttofordon

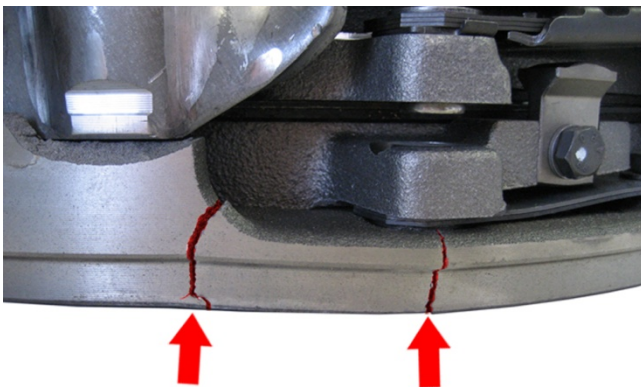


Bild 2: Mellanring bruten

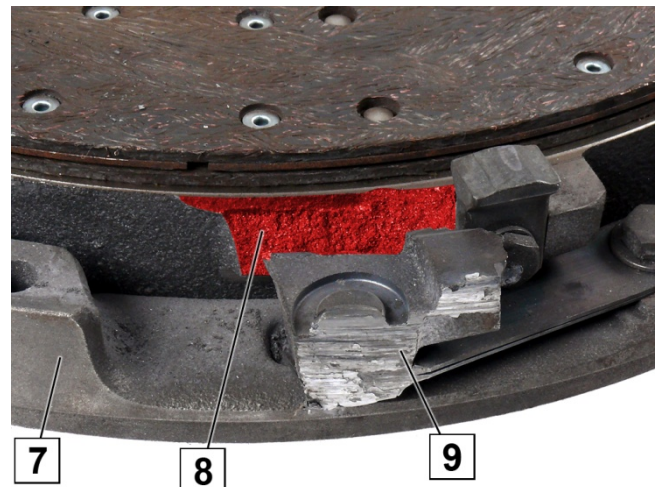


Bild 3: Mellanring, ögla avbruten och avnött mot kopplingskåpa

- 1 Kåpa tryckplatta
- 2 Kopplingslamell motorsida
- 3 Kopplingslamell transmissionssida
- 4 Tryckplatta
- 5 Mellanplatta

- 6 Mellanplatta ögla
- 7 Mellanring
- 8 Mellanring, brottställe
- 9 Mellanring, ögla avnött



### **MEDDELANDE**

Montera inte lamellkoppling med avbruten mellanring (bild 2). Den brutna mellanringen förorsakar frikopplingssvårigheter. Den avbrutna öglan (9) till mellanringen (7) rör sig genom centrifugalkraften utåt och skadar kopplingskåpan (bild 3).

#### **Kontrollera om lamellkopplingen är skadad innan monteringen:**

- Kontrollera om det finns brottställen på mellanringen (7) (bild 2).
  - Kontrollera mellanringen (7) bakom öglorna (6) om det finns skador. En avbruten ögla kan sticka ut över kopplingskåpan (1) ytterdiameter.
- ➔ Byt ut en skadad lamellkoppling.



[www.zf.com/serviceinformation](http://www.zf.com/serviceinformation)