



Рис. 1: Ступица с эмульсионным защитным покрытием

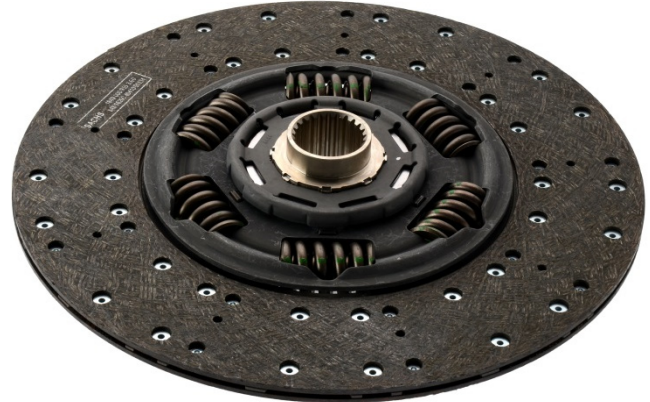


Рис. 2: Никелированная ступица

Никелирование или нанесение эмульсионного защитного покрытия на ступицу ведомого диска сцепления снижает коррозию из-за трения между первичным валом и ступицей. Оба исполнения обладают одинаковым качеством защиты. Выбор исполнения защитного покрытия определяется технологическими операциями, которые будут проводиться при монтаже ведомого диска сцепления.

Производители коммерческих автомобилей применяют автоматизированный монтаж ведомых дисков с никелированными ступицами. Никелированные ступицы не требуют последующего смазывания.

С другой стороны, никелирование наносит ущерб окружающей среде вследствие высокого потребления энергии и токсичных испарений при нанесении. Поэтому ZF Services наносит на ступицы своих ведомых дисков противокоррозионное эмульсионное покрытие. Данная технология одобрена многими известными автопроизводителями.

Для обеспечения длительного скольжения ступицы ведомого диска сцепления по шлицам первичного вала внутрь неё необходимо наносить соответствующую консистентную смазку:  
Высококачественная смазка SACHS, пакетик 1 г (№ артикула 4200 080 060)  
Высококачественная смазка SACHS, тубик 80 г (№ артикула 4200 080 050)



Соблюдайте требования сервисной информации **«Установка сцепления легковых и коммерческих автомобилей – смазка профиля ступицы»** (11573 RU).



[www.zf.com/serviceinformation](http://www.zf.com/serviceinformation)