



Anel intermédio partido devido a manuseamento incorrecto no transporte, armazenamento ou na montagem

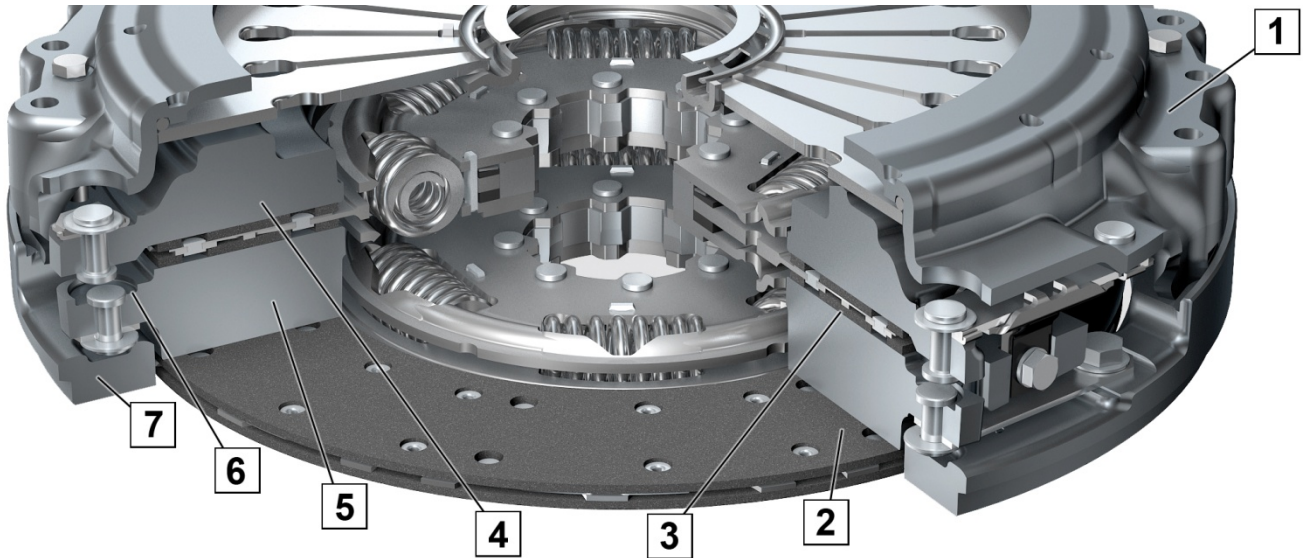


Fig. 1: Embraiagem de discos duplos de veículos comerciais

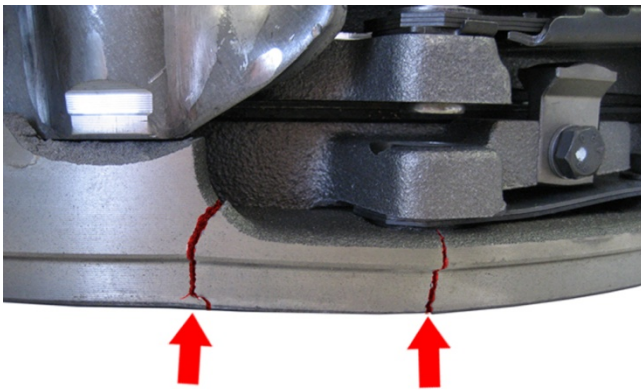


Fig. 2: Anel intermédio partido

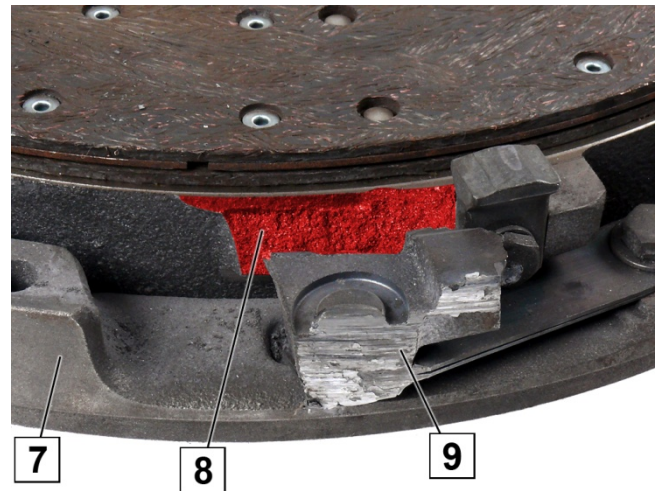


Fig. 3: Anel intermédio, olhal partido e campânula da embraiagem desgastada

- 1 Caixa do prato da embraiagem
- 2 Disco da embraiagem no lado do motor
- 3 Disco da embraiagem no lado da engrenagem
- 4 Placa de pressão
- 5 Placa intermédia

- 6 Olhal da placa intermédia
- 7 Anel intermédio
- 8 Anel intermédio, ponto de ruptura
- 9 Anel intermédio, olhal desgastado



AVISO

Não instalar a embraiagem de discos duplos com anel intermédio partido (fig. 2). O anel intermédio partido causa dificuldades de separação. O olhal partido (9) do anel intermédio (7) move-se pela força centrífuga para fora e danifica ou destrói a campânula da embraiagem (fig. 3).

Verificar a embraiagem de discos duplos quanto a danos, antes da montagem:

- Verificar o anel intermédio (7) relativamente a pontos de ruptura (fig. 2).
 - Verificar o anel intermédio (7) por trás do olhal (6) relativamente a danos.
Um olhal partido pode sobressair além do diâmetro externo da caixa da embraiagem (1).
- ➔ Substituir a embraiagem de discos duplos danificada.



www.zf.com/serviceinformation