



Fig. 1: Emulsjonsbelagt nav

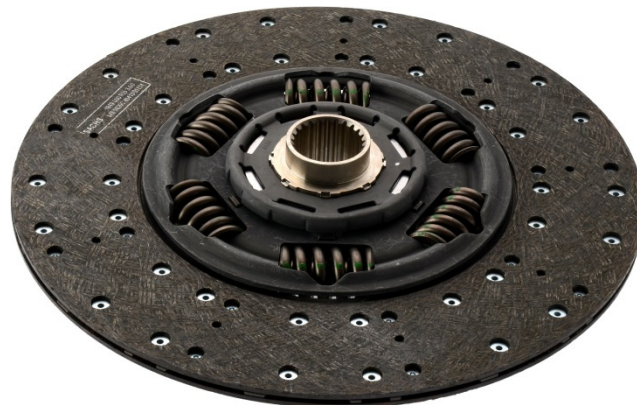


Fig. 2: Forniklet nav

Clutchskiver med forniklet eller emulsjonsbelagt nav reduserer danning av friksjonsrust mellom drivaksel og nav.

Begge modeller er kvalitativt likeverdige. Kun senere håndtering av clutchskiven under montering er utslagsgivende for hvilken type belegg man velger.

Produsenter av nyttekjøretøy bruker clutchskivene med forniklet nav på grunn av den automatiserte monteringen. For forniklede nav bortfaller smøring med fett i etterhånd.

Fornikling er miljøskadelig pga. høyt energiforbruk og giftige damper under produksjon. Clutchskiver fra ZF Services er belagt med en emulsjon som beskytter mot rust. Denne prosessen er frigitt av mange kjente kjøretøysprodusenter.

For å garantere permanent glideevne i profilfortanningene må denne smøres med et egnet fett:

SACHS høyytelsesfett, 1 g fettpute (art.-nr. 4200 080 060)

SACHS høyytelsesfett, 80 g tube (art.-nr. 4200 080 050)



Se serviceinformasjonen **Clutch Installation in Passenger Cars and Commercial Vehicles - Greasing the hub spline** (11560 EN).



www.zf.com/serviceinformation