

Fig. 1: Eksempel

- |   |                   |   |                 |
|---|-------------------|---|-----------------|
| 1 | Grovt luftfilter  | 2 | Fint luftfilter |
| 3 | ConAct-utrykkeren |   |                 |



Uavhengig av kjøretøyprodusent må ConAct-utrykkeren (3) kalibreres med et egnet diagnoseapparat etter montering (f.eks. TEXA diagnoseapparater:

[www.texa.com/solutions/truck](http://www.texa.com/solutions/truck)).

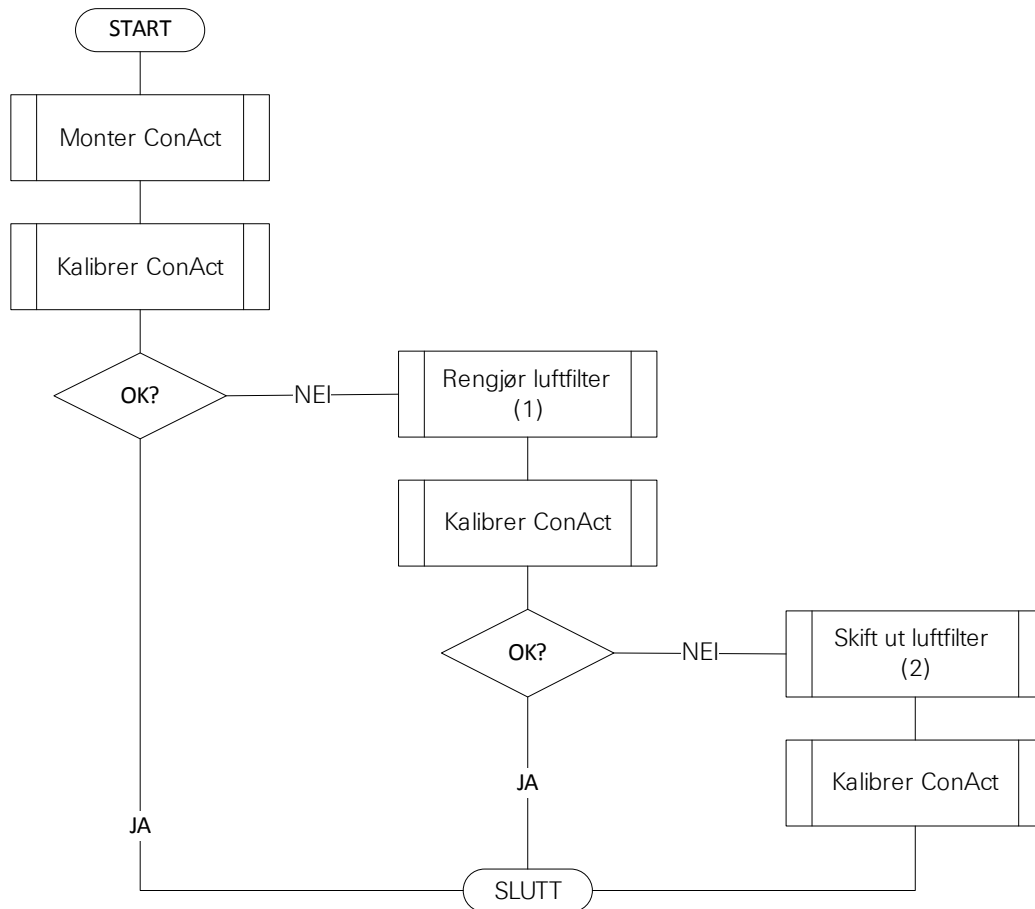
Følg anvisningene fra kjøretøyprodusenten.

Følgende feil kan oppstå dersom ConAct-utrykkeren (3) ikke kalibreres etter montering:

- Feilmelding på displayet.
- Clutchen rykker ved start.
- Vanskelig å manøvrere kjøretøyet med last.

Er det ikke mulig å kalibrere ConAct-utrykkeren (3), kan dette ha følgende årsaker:

- Kjøretøyet har ikke tilstrekkelig trykkluftforråd.
- Lufttrykket i utrykkersystemet er for lavt: det grove (1) eller det fine (2) luftfilteret er tilstoppet.
- Kjøretøyets programvare: versjonen er ikke oppdatert.



[www.aftermarket.zf.com/serviceinformation](http://www.aftermarket.zf.com/serviceinformation)