



Mellomring brukket pga. feil håndtering ved transport, lagring eller montering

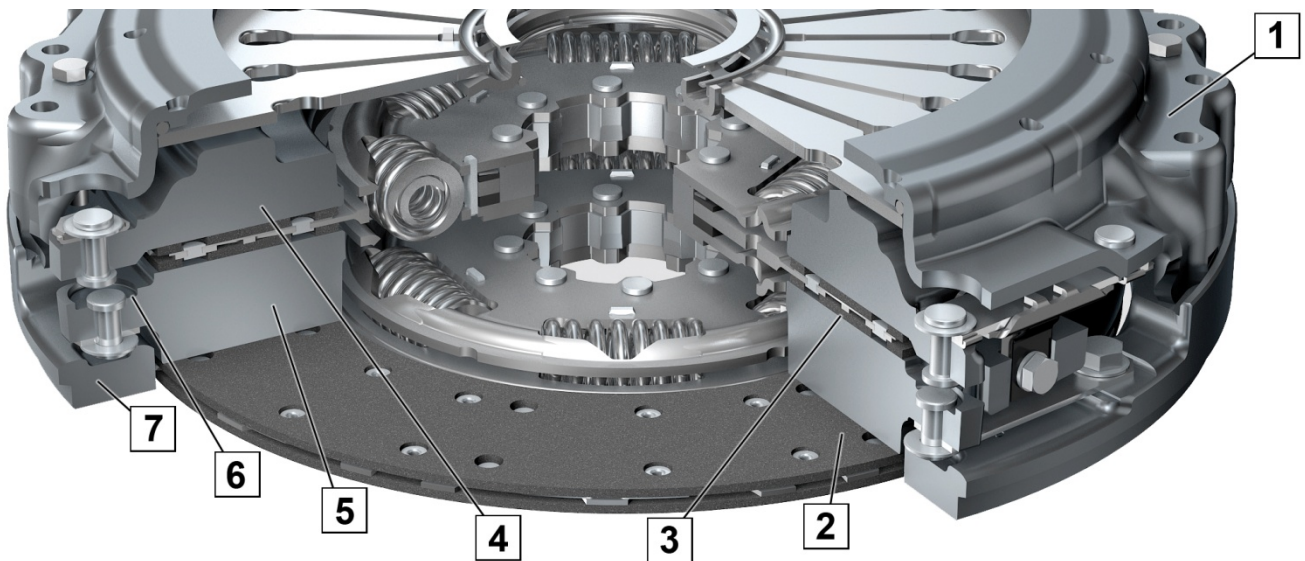


Fig. 1: Dobbeltskivekoplning lastebil

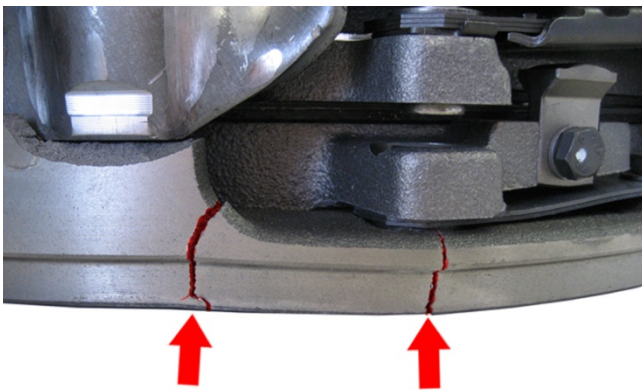


Fig. 2: Mellomring brukket

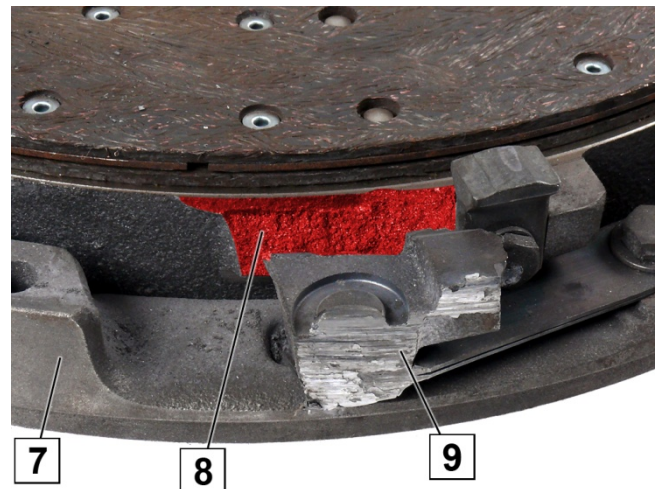


Fig. 3: Mellomring, øye brukket og slepet ned på drivklokke

- 1 Hus trykkplate
- 2 Clutchskive motorside
- 3 Clutchskive drivside
- 4 Kontaktplate
- 5 Mellomplate

- 6 Mellomplate øye
- 7 Mellomring
- 8 Mellomring, bruddsted
- 9 Mellomring, øye slepet ned



VARSEL

Ikke monter dobbeltskivekoplinger med brukket mellomring (fig. 2). Den brukne mellomringen fører til vanskeligheter ved skilling. Det brukne øyet (9) til mellomringen (7) beveger seg utover pga. sentrifugalkraften og skader eller ødelegger drivklokken (fig. 3).

Kontroller dobbeltskivekoplingen for skader før den monteres:

- Kontroller mellomringen (7) for bruddsteder (fig. 2).
 - Kontroller mellomringen (7) bak øynene (6) for skade.
Ett brukket øye kan stikke utover den ytre diameteren til koplingshuset (1).
- ➔ Skift ut skadde dobbeltskivekoplinger.



www.zf.com/serviceinformation