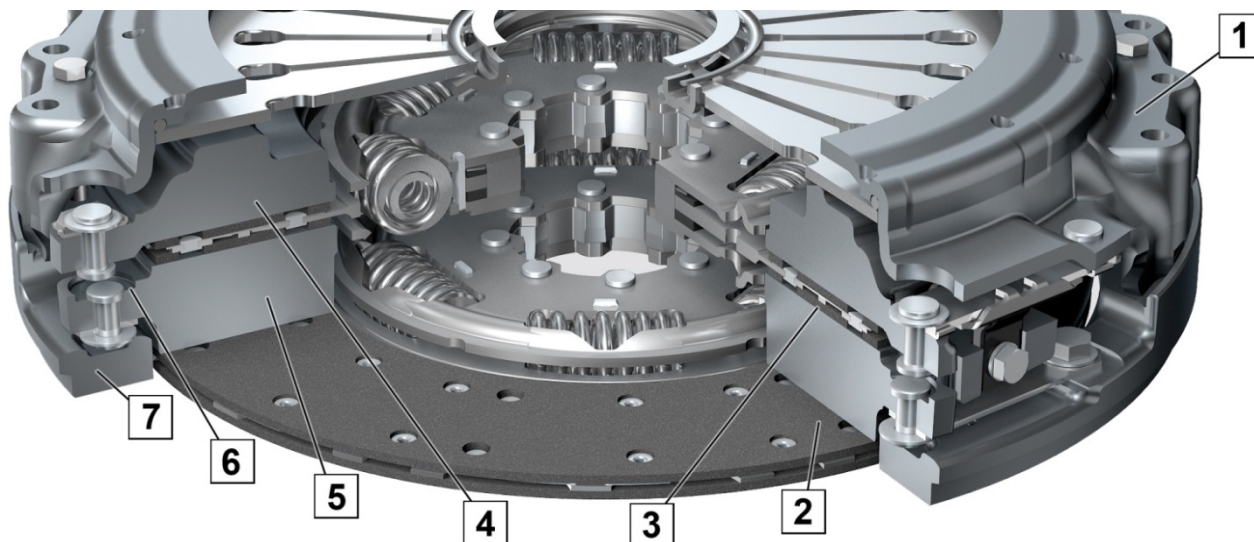
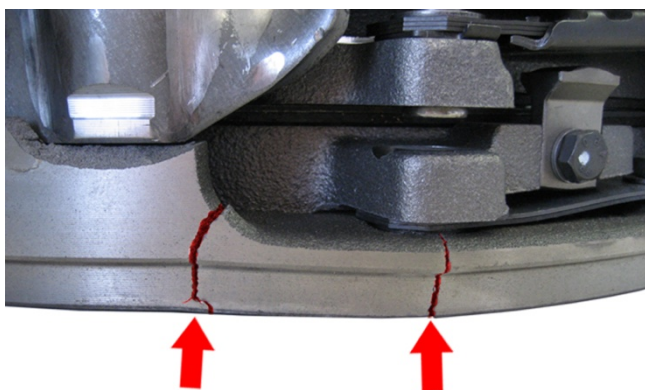




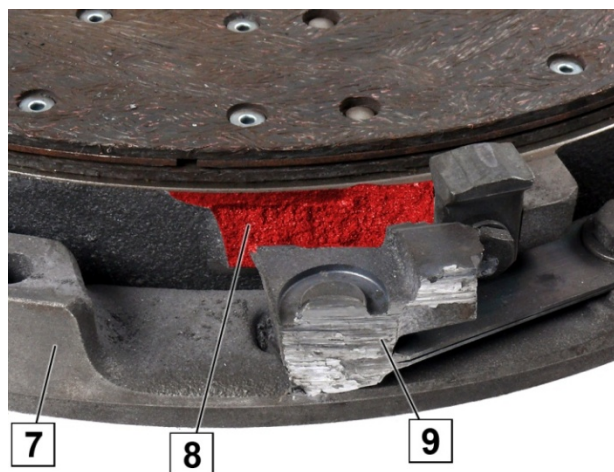
Tussenring gebroken door verkeerd gebruik tijdens transport, opslag of inbouw



Illustr. 1: Dubbele plaatkoppeling bedrijfswagens



Illustr. 2: Tussenring gebroken



Illustr. 3: Tussenring, oog afgebroken en afgesleten op transmissieklok

- 1 Behuizing drukgroep
- 2 Koppelingsplaat motorzijde
- 3 Koppelingsplaat transmissiezijde
- 4 Drukplaat
- 5 Tussenplaat

- 6 Tussenplaat oog
- 7 Tussenring
- 8 Tussenring, breuk
- 9 Tussenring, oog afgesleten



LET OP

Monteer de dubbele plaatkoppeling met gebroken tussenring (illustr. 2) niet. De gebroken tussenring veroorzaakt ontkoppelingsproblemen. Het afgebroken oog (9) van de tussenring (7) beweegt door de centrifugaalkracht naar buiten en beschadigt of vernielt de transmissieklok (illustr. 3).

Controleer de dubbele plaatkoppeling vóór inbouw op beschadiging:

- Controleer de tussenring (7) op breuken (illustr. 2).
 - Controleer de tussenring (7) achter de ogen (6) op beschadiging.
Een afgebroken oog kan via de buitendiameter van het koppelingshuis (1) naar buiten steken.
- Beschadigde dubbele plaatkoppeling vervangen.



www.zf.com/serviceinformation