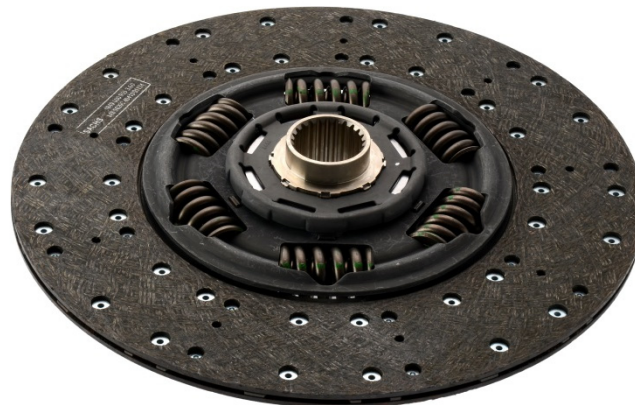




Sl. 1: Glavčina obložena emulzijom



Sl. 2: Poniklana glavčina

Ploče spojke s poniklanom glavčinom ili glavčinom obloženom emulzijom smanjuju stvaranje tarne korozije između ulaznog vratila prijenosnika i glavčine.

Oba modela treba smatrati jednako kvalitetnima. Samo kasnije rukovanje pločom spojke tijekom montaže ključno je za varijantu premaza.

Proizvođači gospodarskih vozila zbog automatizirane montaže ugrađuju ploče spojke s poniklanom glavčinom. Kod poniklanih glavčina nije potrebno naknadno podmazivanje.

Niklanje šteti okolišu zbog visoke potrošnje energije i otrovnih isparavanja tijekom proizvodnje. Ploče spojke ZF Services obložene su emulzijom i tako zaštićene od korozije. Taj su postupak odobrili brojni ugledni proizvođači vozila.

Kako bi se osiguralo trajno klizanje unutar profila glavčine, glavčina mora biti podmazana odgovarajućom mašću:

SACHS visokoučinkovita mast, jastučić masti, 1 g (kat. br. 4200 080 060)

SACHS visokoučinkovita mast, tuba, 80 g (kat. br. 4200 080 050)



Obratite pažnju na servisne informacije **Ugradnja spojke u osobna i gospodarska vozila - Podmazivanje profila glavčine (11572 HR)**.



www.zf.com/serviceinformation