

Sl. 1: Primjer

1 Filtar zraka, krupni  
3 Isključivač ConAct

2 Filtar zraka, sitni



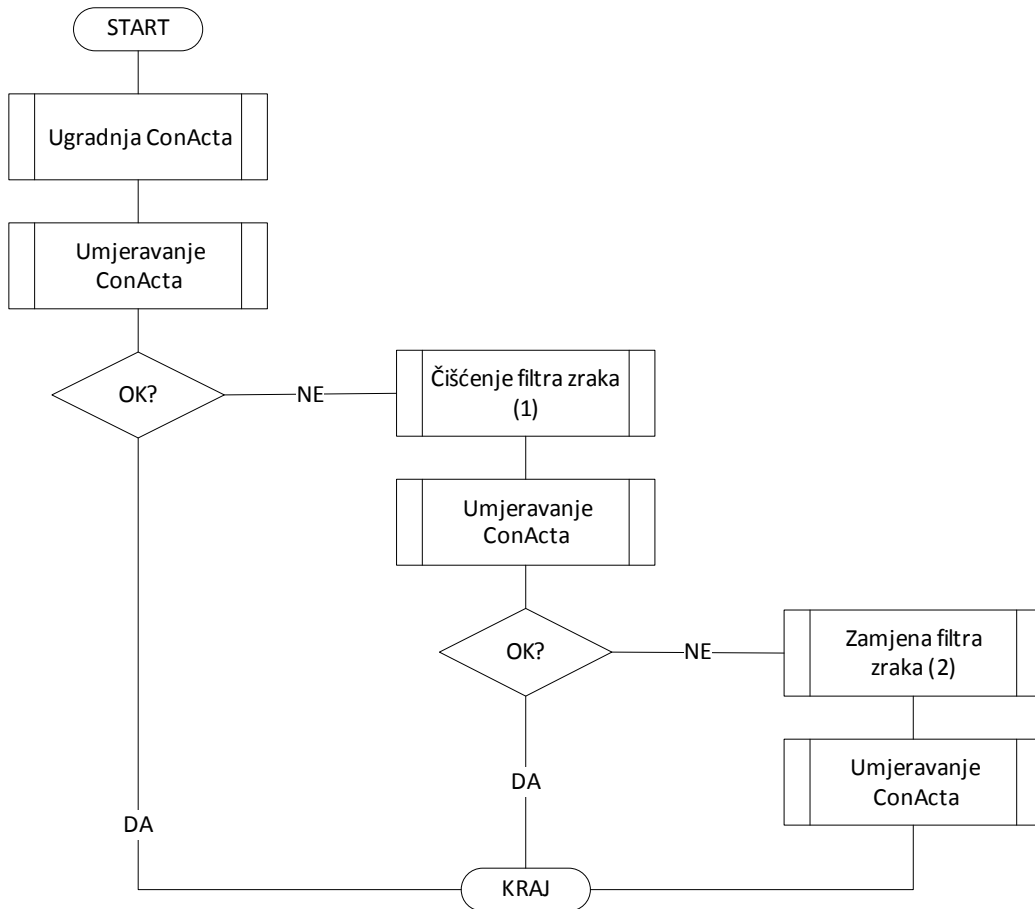
Neovisno o proizvođaču vozila isključivač ConAct (3) nakon ugradnje valja umjeriti prikladnim dijagnostičkim uređajem (npr. dijagnostički uređaji TEXA: [www.texa.com/solutions/truck](http://www.texa.com/solutions/truck)). Pridržavajte se uputa proizvođača vozila.

Ako se isključivač ConAct (3) nakon ugradnje ne umjeri, mogu se pojaviti sljedeće pogreške:

- Poruka o pogrešci na zaslону.
- Spojka čupa pri pokretanju.
- Vozilo se pod opterećenjem može loše manevrirati.

Ako nije moguće umjeriti isključivač ConAct (3), uzroci mogu biti sljedeći:

- Zaliha komprimiranog zraka u vozilu nije dovoljna.
- Tlak zraka u sustav isključivanja prenizak: Krupni filter zraka (1) ili sitni filter zraka (2) začepljeni.
- Softver vozila: inačica nije ažurna.



[www.aftermarket.zf.com/serviceinformation](http://www.aftermarket.zf.com/serviceinformation)