



3483 ... / 3488 ...

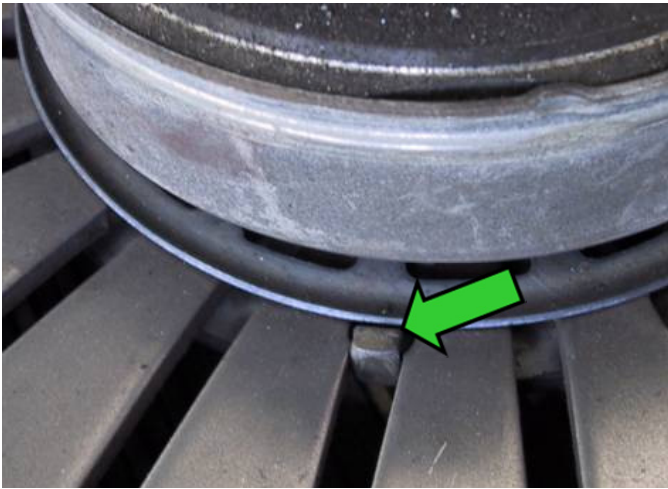


Fig. 1: Sede corretta dei perni di guida dell'anello della leva di disinnesto

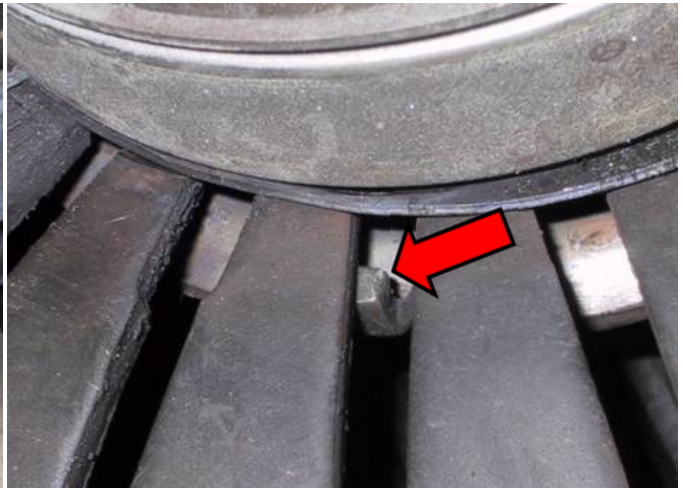


Fig. 2: Sede erronea dei perni di guida dell'anello della leva di disinnesto – il perno è scivolato sotto la molla a diaframma

I perni di guida (fig. 1) devono essere posizionati tra le scanalature delle punte della molla a diaframma. Se uno di essi scivola per manovre scorrette / modalità di trasporto sbagliate sotto le punte della molla a diaframma, la leva di disinnesto si scentra / si inclina e ciò determina inevitabilmente dei guasti. Se durante il trasporto o l'uso subisce colpi, la leva di disinnesto potrebbe essere spinta fuori dalla posizione centrale necessaria per il funzionamento (fig. 2).

AVVISO

Per evitare questo tipo di danni, prima del montaggio deve essere assolutamente esaminata la corretta posizione della leva di disinnesto.



www.zf.com/serviceinformation